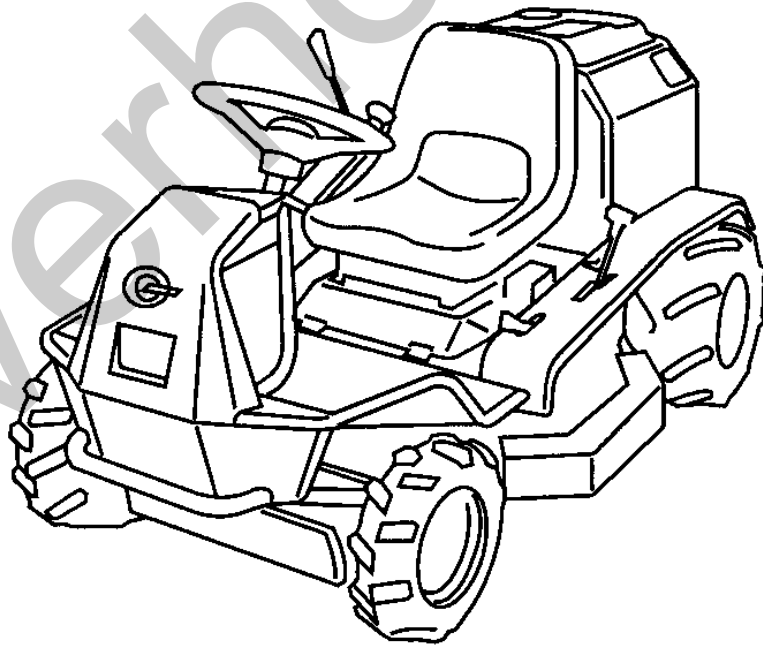


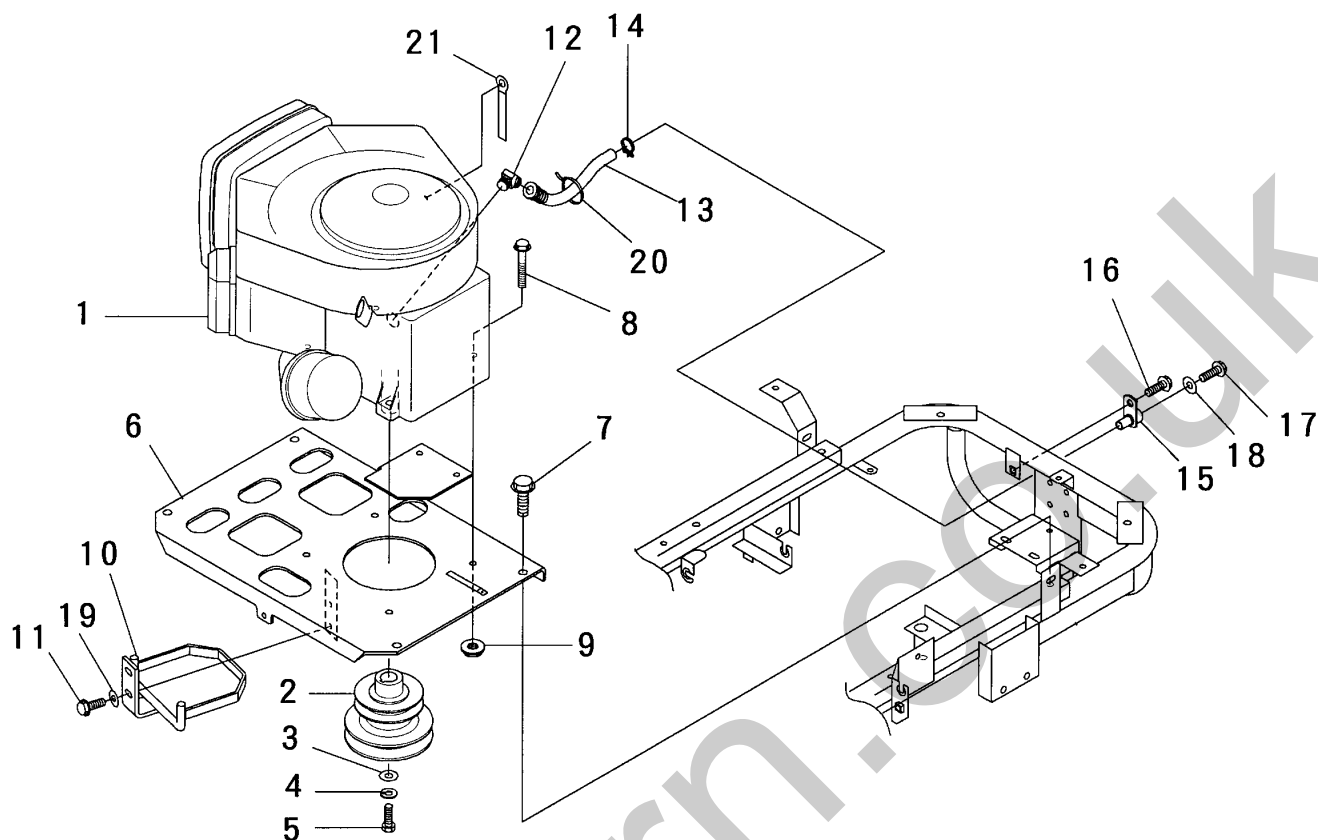
P A R T S L I S T
C M 1 6 0 3



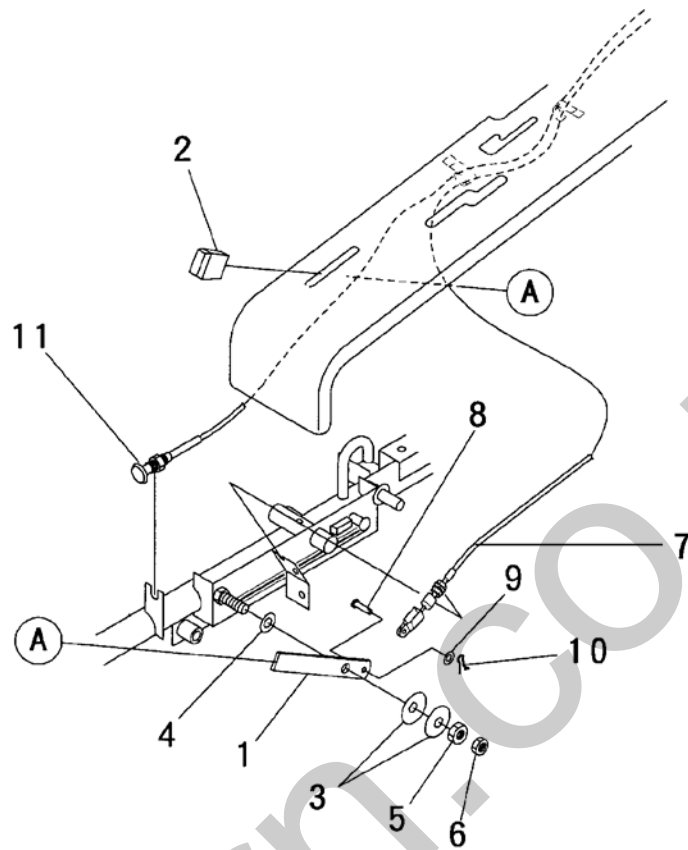
目 次

CONTENTS

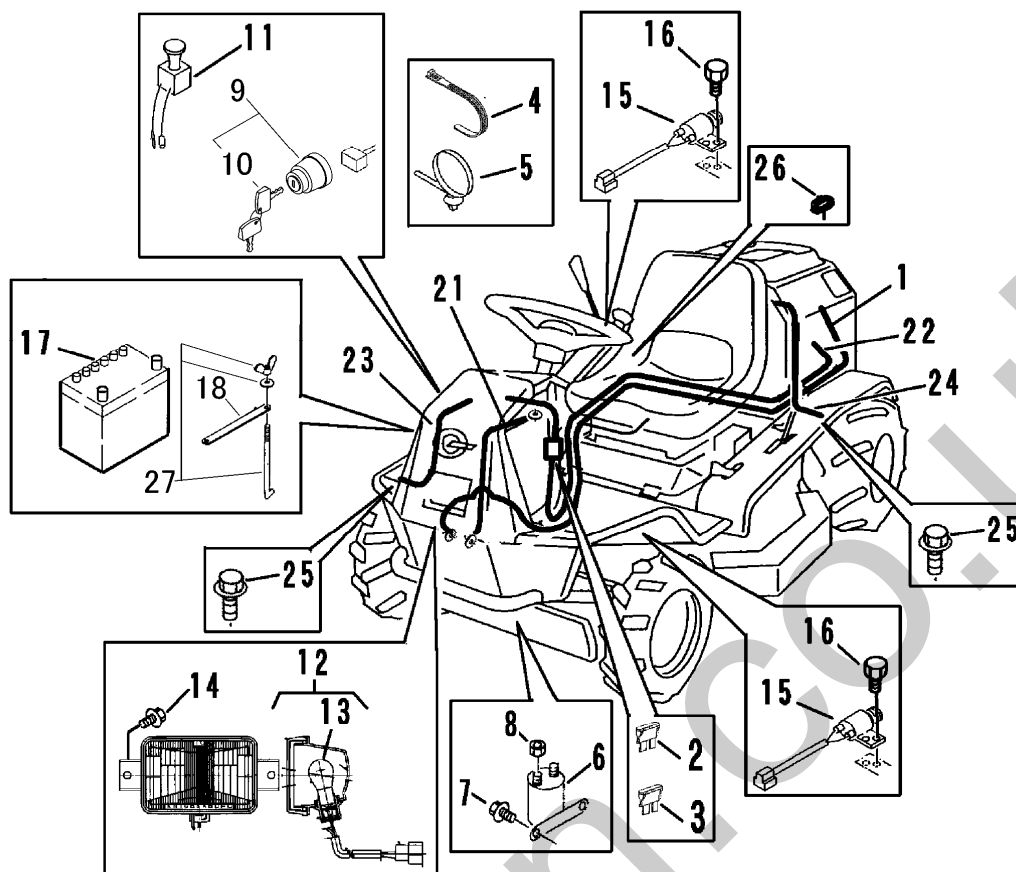
5306	000A	エンジンミタテ	ENGINE EQUIPMENT	1
5306	010A	エンジンコントロールクミタテ	ENGINE CONTROL EQUIPMENT	2
5306	020A	デンソウクミタテ	ELECTRIC EQUIPMENT	3
5306	030A	タンククミタテ	TANK EQUIPMENT	4
5306	040A	マフラクミタテ	MUFFLER EQUIPMENT	5
5306	100A	フレームクミタテ	FRAME EQUIPMENT	6
5306	120A	カバークミタテ	COVER EQUIPMENT	7
5306	200A	ミッションクミタテ	TRANSMISSION EQUIPMENT	8
5306	210A	ゼンシャジククミタテ	FRONT AXLE EQUIPMENT	9
5304	220A	ゼンリンクミタテ	FRONT TIRE EQUIPMENT	10
5304	230A	コウリンクミタテ	REAR TIRE EQUIPMENT	11
5306	240A	ドウリヨクデンタツクミタテ	POWER LINE EQUIPMENT	12~13
5306	300A	ステアリングクミタテ	STEERING EQUIPMENT	14
5306	310A	HSTレバークミタテ	HST LEVER EQUIPMENT	15
5306	320A	フクヘンソククミタテ	SUB GEAR SHIFT EQUIPMENT	16
5306	330A	ブレーキクミタテ	BRAKE EQUIPMENT	17
5306	340A	デフロッククミタテ	DIFFERENTIAL LOCK EQUIPMENT	18
5306	350A	シートクミタテ	SEAT EQUIPMENT	19
5306	400A	カリハリリンククミタテ (国内)	LINK EQUIPMENT (DOMESTIC)	20
5306	400B	カリハリリンククミタテ (AUSA仕様)	LINK EQUIPMENT (AUSA SPECS)	20-1
5306	410A	カリハカバークミタテ (ゴムイタ仕様)	COVER EQUIPMENT (RUBBER TYPE)	21~22
5306	410B	カリハカバークミタテ (チェーン仕様)	COVER EQUIPMENT (CHAIN TYPE)	23~24
5304	420A	カリハクミタテ	BLADE EQUIPMENT	25
5306	430A	カリハブレーキクミタテ	BLADE BRAKE EQUIPMENT	26
5306	500A	マーククミタテ (国内)	MARK EQUIPMENT (DOMESTIC)	27
5306	500B	マーククミタテ (AUSA仕様)	MARK EQUIPMENT (AUSA SPECS)	28
5306	520A	フゾクヒンイッシキ (国内)	ACCESSORIES EQUIPMENT (DOMESTIC)	29
5306	520B	フゾクヒンイッシキ (AUSA仕様)	ACCESSORIES EQUIPMENT (AUSA SPECS)	30



見出	部品番号	部品名称	個数	型 寸	適用号機	備考
NO.	PART NO.	PART NAME	Q'ty	DESCRIPTION	FROM ~ UP TO SERIAL NO	REMARKS
1	5305 0001 000	エンジン	1	303777		
2	5306 0005 000	プーリ	1			
3	0350 0171 240	PW	1	12 x 40 x 4.5		
4	A360 0101 202	SW	1	12		
5	5305 0009 000	ユニファイネジ	1	7/16-20		
6	5306 0011 001	ベース	1		NO.9070006 ~	
6	5306 0011 000	ベース	1		~ NO.9070005	
7	K710 0110 020	Fボルト	4	M10 x 20		
8	K814 0108 040	Fボルト	4	M8 x 40		
9	F301 0108 000	Fナット	4	M8		
10	5306 0021 000	ストッパー	1			
11	K710 0108 020	Fボルト	2	M8 x 20		
12	5306 0025 000	アダプタ	1	1083 06	NO.9070006 ~	
12	5305 0037 000	エルボ	1	1082	~ NO.9070005	
13	5306 0038 001	オイルホース	1	L=320	NO.9070006 ~	
13	5306 0038 000	オイルホース	1	L=370	~ NO.9070005	
14	0050 1100 180	ホースバンド	1	18		
15	5305 0041 000	ドレン	1			
16	K110 0108 016	Fボルト	1	M8 x 16		
17	K712 0110 012	Fボルト	1	M10 x 12		
18	0833 0001 000	シールワッシャ	1	SW10		
19	0350 0140 822	PW	2	8 x 22 x 1.6		
20	3637 0254 000	プラスチックバンド	1			
21	0050 2108 083	クランプ	1			

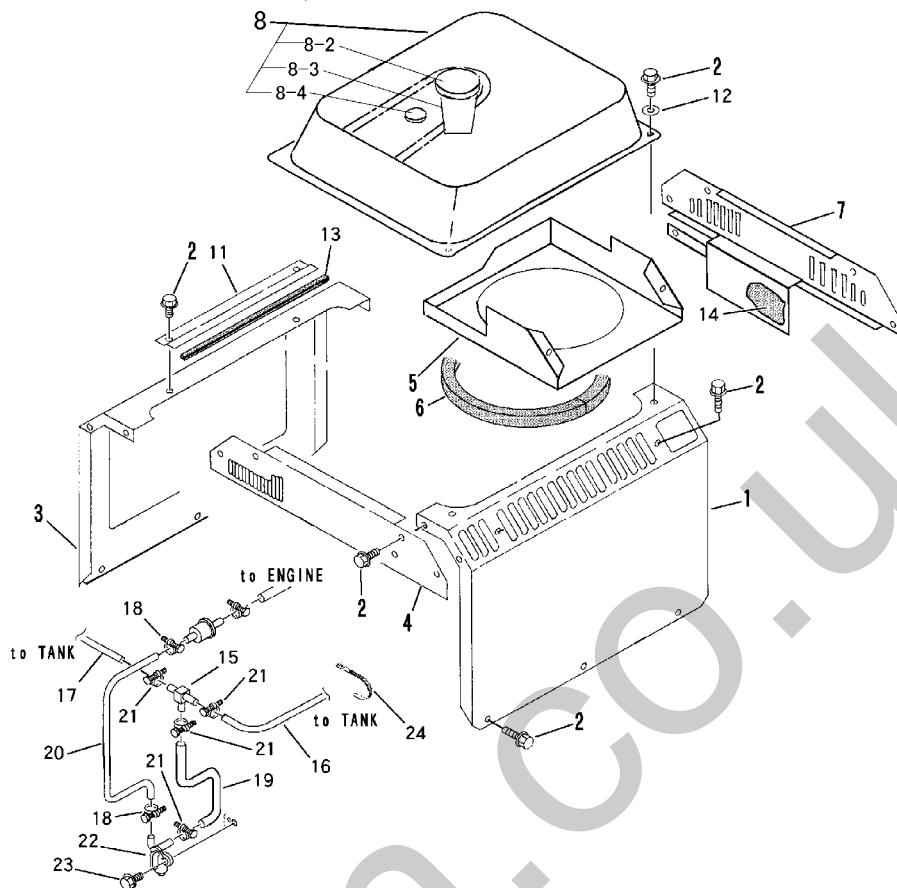


見出	部品番号	部品名称		個数	型 寸	適用号機	備 考
NO.	PART NO.		PART NAME	Q'ty	DESCRIPTION	FROM ~ UP TO SERIAL NO	REMARKS
1	5306 0101 000	プレート	PLATE	1			
2	3533 1165 000	グリップ	GRIP	1			
3	3629 4637 000	サラバネ	SPRING	2			
4	0350 0151 226	PW	WASHER,PLAIN	1	12×26×2.3		
5	A301 0112 001	ナット	NUT	1	M12		
6	A301 0112 003	ナット	NUT	1	M12 3種		
7	5305 0108 000	ワイヤー	WIRE	1			アクセル
8	0562 0106 017	ヒラアタマピン	PIN,CLEVIS	1	φ6×17		
9	0350 0130 613	PW	WASHER,PLAIN	1	6×13×1.0		
10	0523 0106 000	スナップピン	PIN,SNAP	1	φ6用		
11	5305 0112 000	ワイヤー	WIRE	1			チョーク



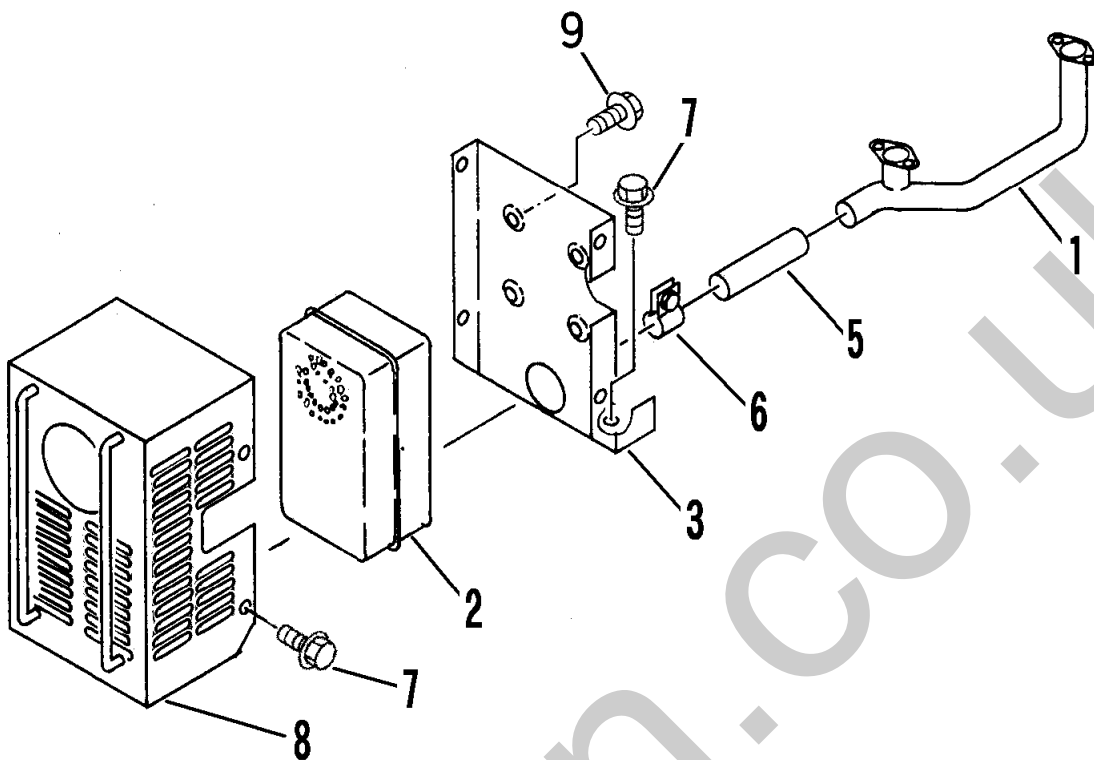
見出 NO.	部品番号 PART NO.	部品名称 PART NAME	個数 Q'ty	型 寸 DESCRIPTION	適用号機 FROM ~ UP TO SERIAL NO	備 考 REMARKS
1	5306 0203 000	ハーネス HARNESS	1			
2	0980 1001 502	ヒューズ FUSE, BLADE	1	15A		
3	0980 1002 002	ヒューズ FUSE, BLADE	1	20A		
4	3513 3131 000	プラスチックバンド CLAMP	3			
5	3712 0315 000	クリップ CLIP	1			
6	5305 0206 000	マグネットスイッチ SWITCH	1			
7	F300 0106 000	Fナット NUT	2	M6		
8	K700 0106 014	Fボルト BOLT	2	M6 × 14		
9	3713 0211 000	メインスイッチAssy SWITCH ASSY	1			
10	3713 0214 000	ハウスキー KEY	1			
11	3407 0215 000	ライトスイッチ SWITCH	1	B15930		
12	5306 0211 000	ランプ LAMP	1			
13	0980 8121 804	ハーフ BULB	1	12V-18W		
14	H242 0106 016	ナベセムSB SCREW	2	M6 × 16		
15	5108 4565 000	アンゼンスイッチ SWITCH	2	G1710-00-00		
16	F204 0105 012	セムSA BOLT	4	M5 × 12		
17	3705 3901 000	バッテリー BATTERY	1	40B19R		
18	3407 0506 000	ステップイタホキョウ PLATE	1			
21	0980 7200 401	プラスコード WIRE	1	L=400		
22	0980 7202 200	プラスコード WIRE	1	L=2200		
23	3643 0217 000	マイナスコード WIRE	1			
24	3415 0055 000	リードセン WIRE	1	l=350		
25	3522 0238 100	タップタイト BOLT, TAP	2	M8 × 25		
26	3611 1171 000	ホゴゴム GROMMET	2	P-2		
27	3705 9903 000	バッテリーリツケホルトセット BOLT set	2	φ6 × 170		

5306 030A タンククミタテ TANK EQUIPMENT

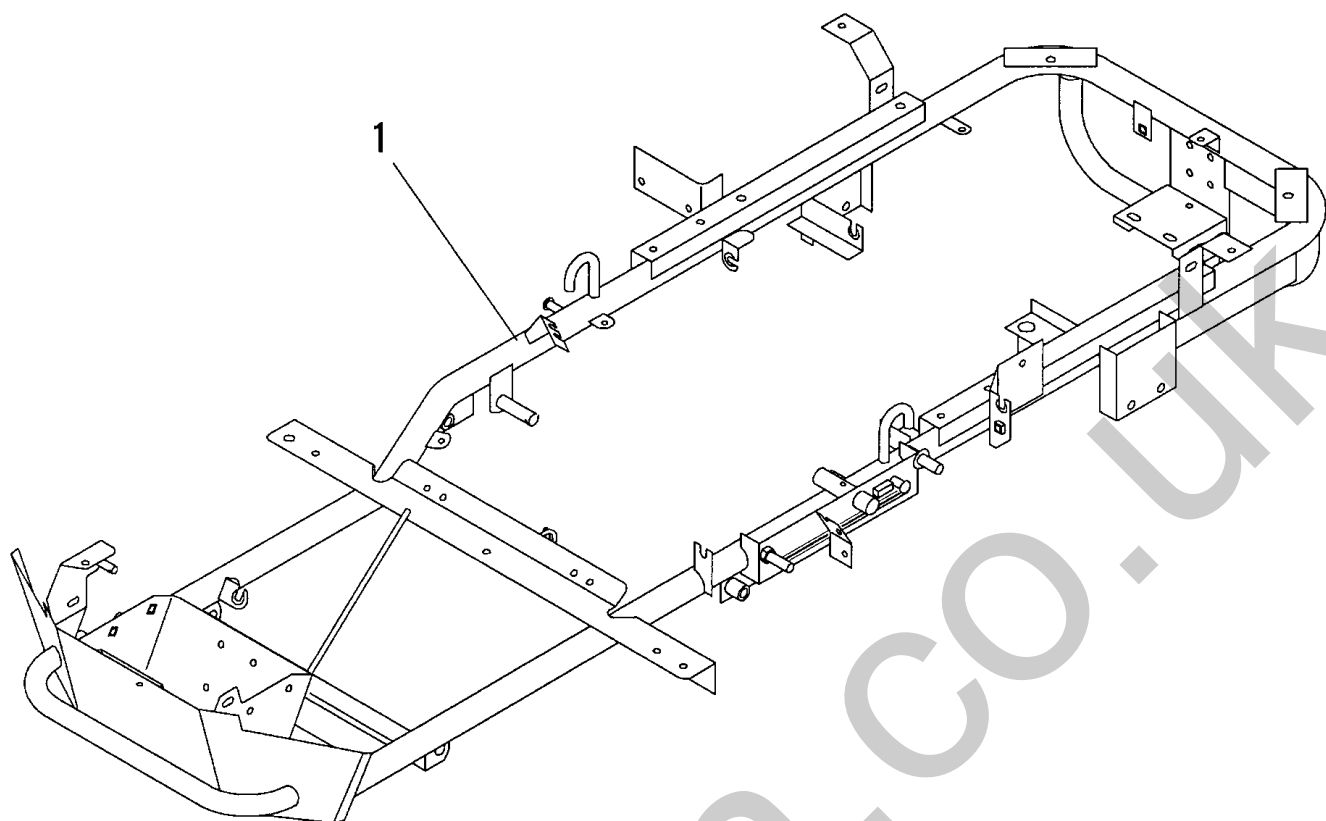


見出 NO.	部品番号 PART NO.	部品名称 PART NAME	個数 Q'ty	型 寸 DESCRIPTION	適用号機 FROM ~ UP TO SERIAL NO	備考 REMARKS
1	5306 0301 001	カバー-L	COVER	1		NO.9070006 ~
1	5306 0301 000	カバー-L	COVER	1		~ NO.9070005
2	K110 0108 016	Fボルト	BOLT	18	M8 x 16	NO.9070006 ~
2	K110 0108 016	Fボルト	BOLT	19	M8 x 16	~ NO.9070005
3	5306 0305 000	カバー-R	COVER	1		
4	5306 0308 001	カバー	COVER	1		NO.9070006 ~
4	5306 0308 000	カバー	COVER	1		~ NO.9070005
5	5306 0311 001	カバー	COVER	1		NO.9070006 ~
5	5306 0311 000	カバー	COVER	1		~ NO.9070005
6	5305 0338 000	エバ-ライト	SPONGE	1	20 x 22 x 720	
7	5306 0314 001	カバー	COVER	1		NO.9070006 ~
7	5306 0314 000	カバー	COVER	1		~ NO.9070005
8	5306 0318 000	タンク	TANK	1		
8-2	5306 0319 100	キャップ	CAP	1		
8-3	5306 0319 200	フィルタ	FILTER	1		
8-4	5306 0319 300	ゲ-ジ	GAUGE	1		
11	5305 0323 000	オサエタ	PLATE	1		
12	0350 0160 828	PW	WASHER,PLAIN	2	8 x 28 x 3.2	
13	5305 0324 000	ゴム	RUBBER	1		
14	5306 0325 000	インシュレータ	INSULATOR	1		
15	5306 0329 000	アダプタ	ADAPTER	1		
16	5306 0331 000	ホ-ス	HOSE	1	8 x 600	
17	5306 0332 000	ホ-ス	HOSE	1	8 x 300	
18	0050 1100 130	ホ-スバンド	HOSE BAND	2	13用	
19	5306 0333 000	ホ-ス	HOSE	1	8 x 160	
20	5305 0327 000	ネリヨウホ-ス	HOSE	1	6 x 400	
21	0050 1100 140	ホ-スバンド	HOSE BAND	6	14用	
22	5305 0329 000	フ-エルコック	COCK	1		
23	K700 0106 014	Fボルト	BOLT	1	M6 x 14	
24	3513 3131 000	プラスチックバンド	CLAMP	1		

NO. 1,4,5,7 は、セット交換にて新旧部品の互換性があります。

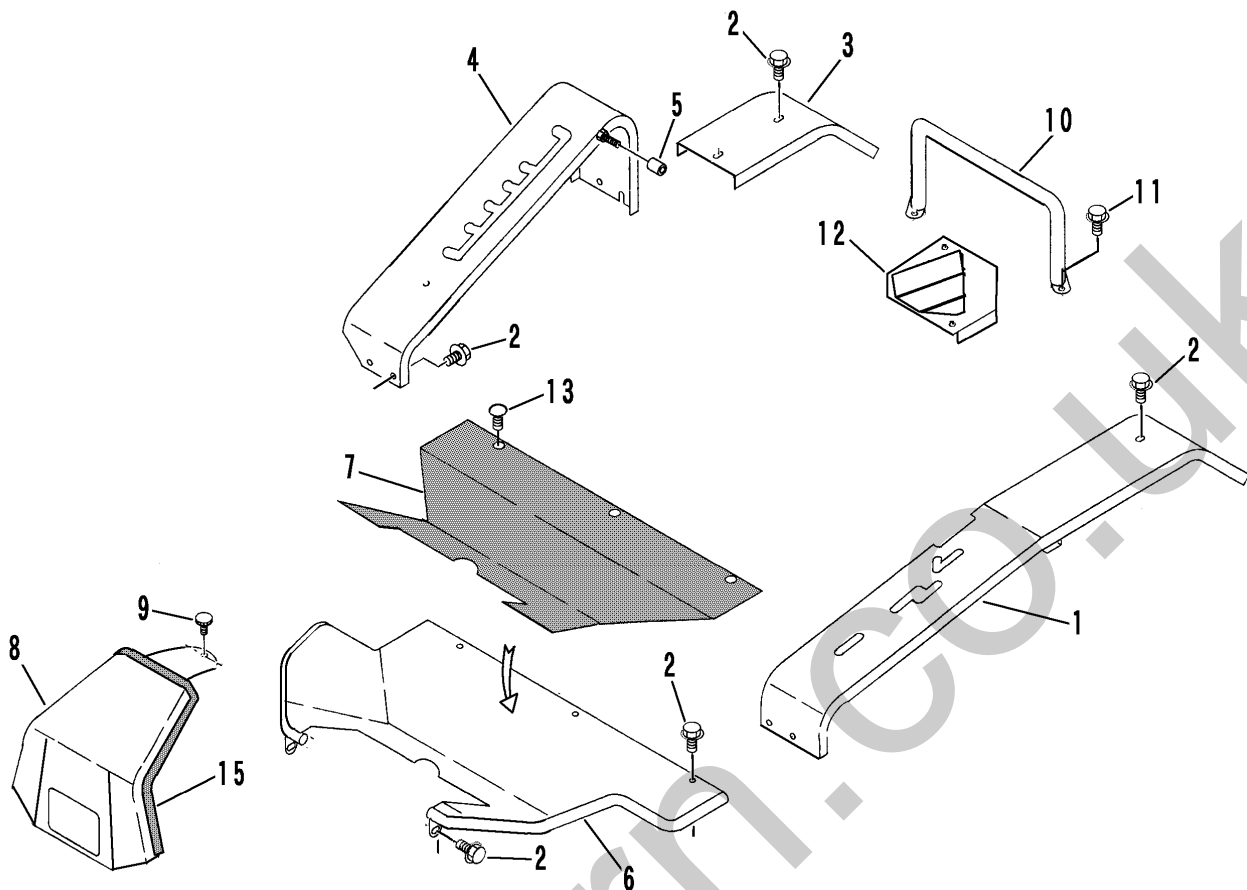


見出	部品番号	部品名称	個数	型 寸	適 用 号 機	備 考
NO.	PART NO.	PART NAME	Q'ty	DESCRIPTION	FROM ~ UP TO SERIAL NO	REMARKS
1	5306 0401 000	エキゾーストパイプ	1	#805404		
2	5306 0402 000	マフラ	1	#493963		
3	5306 0405 000	ブラケット	1			
5	5306 0407 000	パイプ	1			
6	5305 0033 000	マフラ・クランプ	1	#392649		
7	K110 0108 016	Ｆボルト	6	M8 × 16		
8	5306 0411 000	カバー	1			
9	5306 0414 000	６カクスクリュ	4			



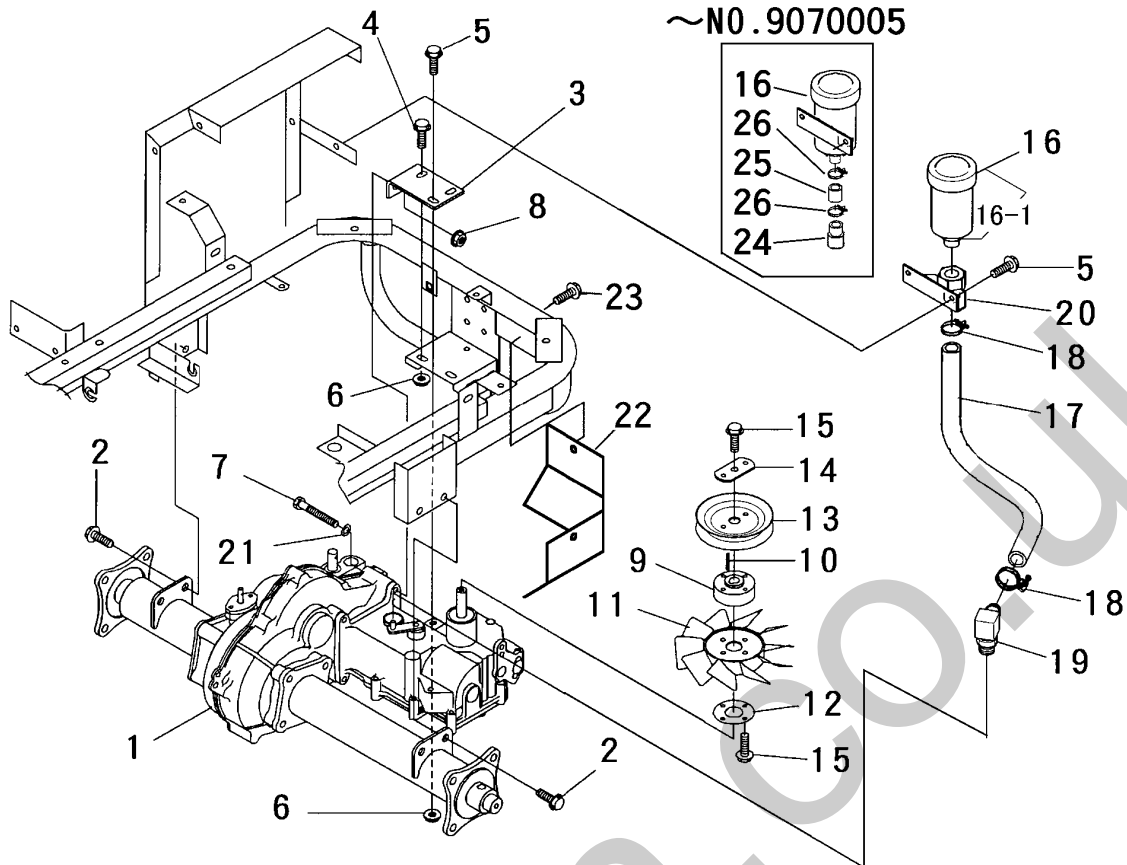
見出	部品番号	部品名称		個数	型 寸	適用号機	備 考
NO.	PART NO.		PART NAME	Q'ty	DESCRIPTION	FROM ~ UP TO SERIAL NO	REMARKS
1	5306 1001 002	フレーム	FRAME	1		NO.9070556 ~	部品供給不可
1	5306 1001 001	フレーム	FRAME	1		NO.9070006 ~ 555	部品供給不可
1	5306 1001 000	フレーム	FRAME	1		~ NO.9070005	部品供給不可

5306 120A カバークミタテ COVER EQUIPMENT



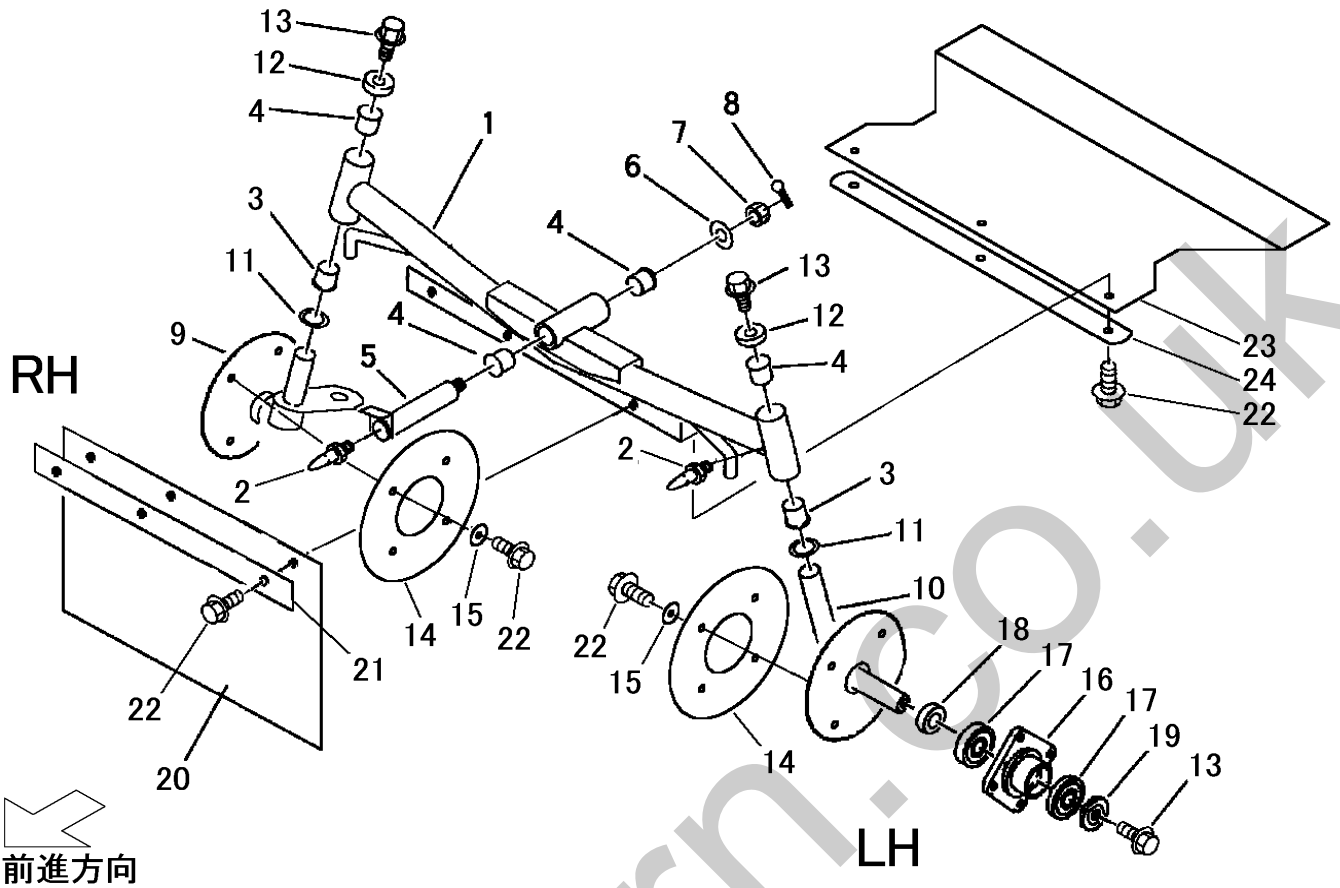
見出	部品番号	部品名称	個数	型 寸	適用号機	備 考
NO.	PART NO.	PART NAME	Q'ty	DESCRIPTION	FROM ~ UP TO SERIAL NO	REMARKS
1	5306 1201 001	カバー	1		NO.9070556 ~	
1	5306 1201 000	カバー	1		~ NO.9070555	
2	K110 0108 016	Fボルト	16	M8 x 16	NO.9070006 ~	
2	K110 0108 016	Fボルト	17	M8 x 16	~ NO.9070005	
3	5306 1208 000	プレート	1			
4	5306 1211 000	ガイド	1			
5	6120 2909 000	クッション	1			
6	5306 1215 000	ステップ	1			
7	5306 1226 000	マット	1			
8	5306 1227 000	カバー	1			
9	3643 1295 000	ケショウネジ	1	M6 x 12		
10	5306 1231 000	バンパー	1			
11	K710 0110 020	Fボルト	2	M10 x 20		
12	5306 1235 001	カバー	1		NO.9070006 ~	
12	5306 1235 000	カバー	1		~ NO.9070005	
13	3661 1457 100	クリップ	4		NO.9070006 ~	
15	5306 1241 000	トリム	1			

~NO.9070005



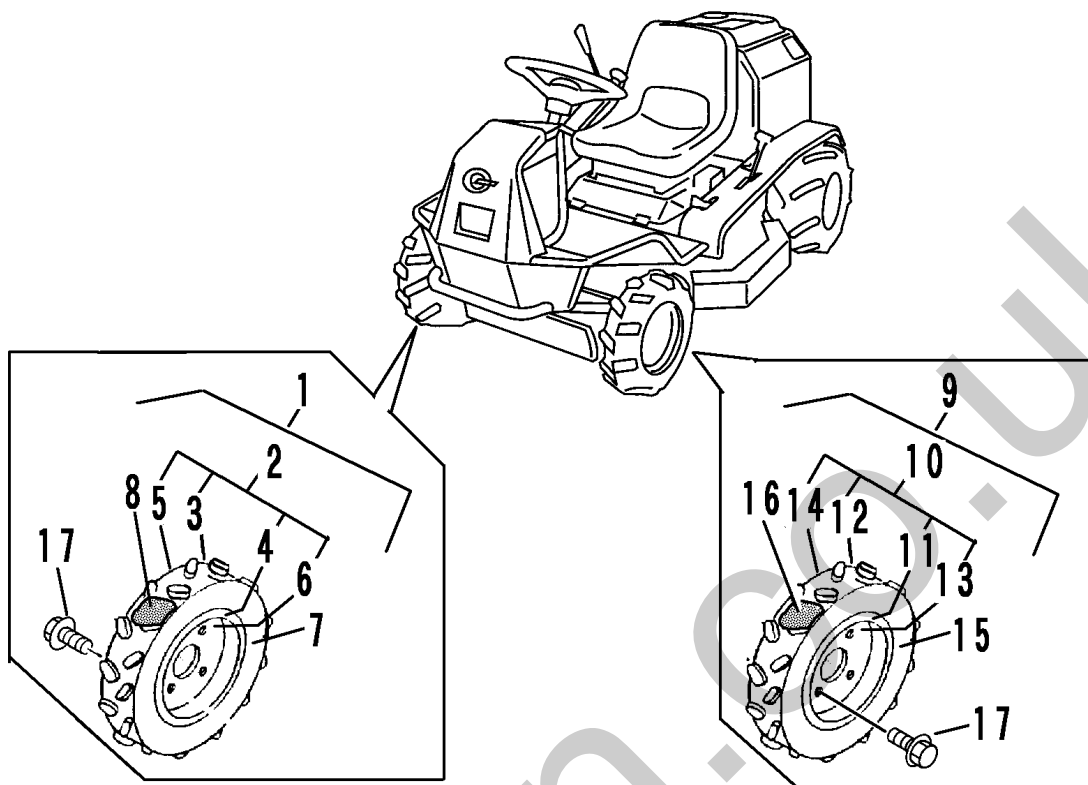
見出	部品番号	部品名称		個数	型 寸	適用号機	備考
NO.	PART NO.	PART NAME		Q'ty	DESCRIPTION	FROM ~ UP TO SERIAL NO	REMARKS
1	7206 000A 001	ミッションAssy	TRANSMISSION ASSY	1	HT051A	NO.9070006 ~	
1	7206 000A 000	ミッションAssy	TRANSMISSION ASSY	1	HT051A	~ NO.9070005	
2	K710 0110 020	Fボルト	BOLT	4	M10 x 20		
3	5306 2004 000	プレート	PLATE	1			
4	K710 0108 020	Fボルト	BOLT	2	M8 x 20(7T)		
5	K814 0108 050	Fボルト	BOLT	1	M8 x 50(8T)		
6	F301 0108 000	Fナット	NUT	3	M8		
7	A114 0110 100	ボルト	BOLT	1	M10 x 100		
8	F301 0110 000	Fナット	NUT	1	M10		
9	5306 2005 000	ホース	BOSS	1			
10	0572 0005 028	キー	KEY	1	5 x 5 x 28		
11	7308 1113 000	クーリングファン	FAN	1			
12	5304 2005 000	マルサ	PLATE	1			
13	5304 2007 000	プーリ	PULLEY	1			
14	5304 2008 000	プレート	PLATE	1			
15	K700 0106 014	Fボルト	BOLT	9	M6 x 14		
16	5306 2012 000	タンク	TANK	1		NO.9070006 ~	
16-1	5306 2012 100	オーリング	RING	1		NO.9070006 ~	
16	5306 2012 500	タンク	TANK	1		~ NO.9070005	
17	5306 2013 000	ホース	HOSE	1		NO.9070006 ~	
17	5306 2013 500	ホース	HOSE	1		~ NO.9070005	
18	3640 6009 000	バンド	CLAMP	2			
19	5306 2015 000	アダプタ	ADAPTER	1			
20	5306 2017 000	ブラケット	BRACKET	1		NO.9070006 ~	
21	0350 0141 022	PW	WASHER,PLAIN	1	10 x 22 x 1.6		
22	5306 2018 000	カバー	COVER	1		NO.9070556 ~	
23	K110 0108 016	Fボルト	BOLT	2	M8 x 16(4T)	NO.9070556 ~	
24	5306 2016 000	パイプ	PIPE	1		~ NO.9070005	
25	5306 2016 500	ホース	HOSE	1		~ NO.9070005	
26	3308 2114 000	バンド	CLAMP	2		~ NO.9070005	

5306 210A ゼンシャジククミタテ FRONT AXLE EQUIPMENT



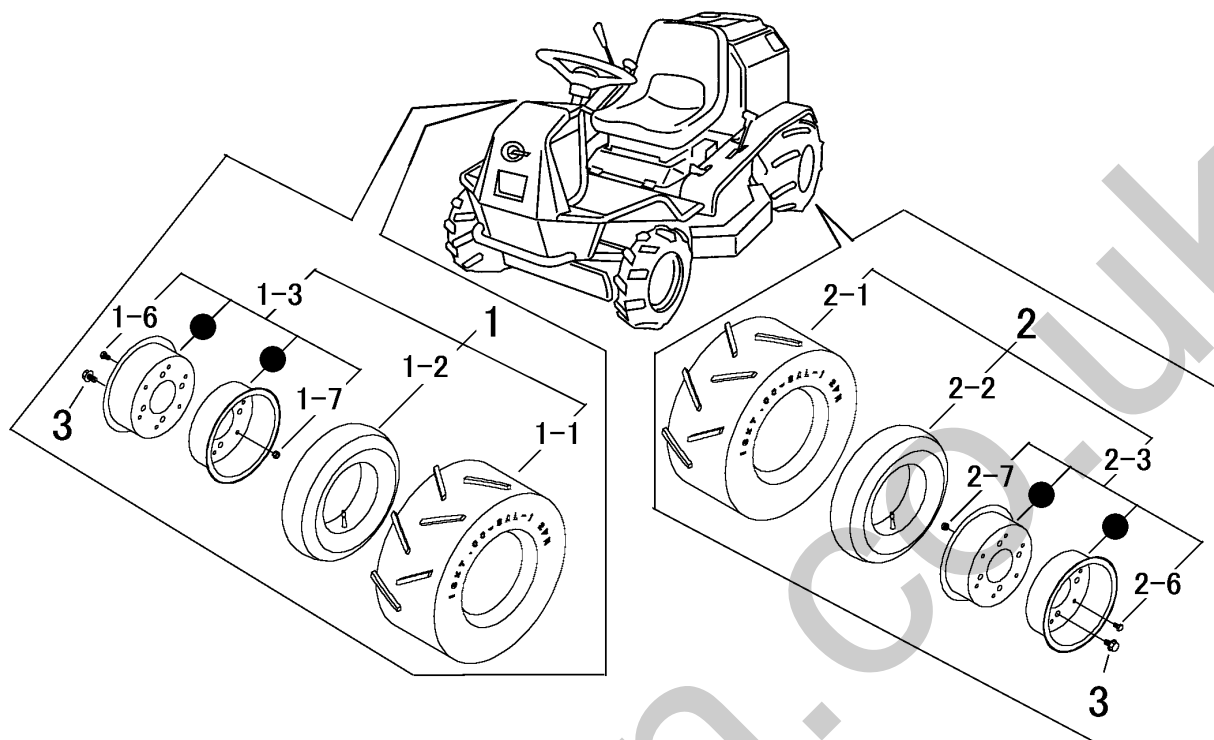
見出 NO.	部品番号 PART NO.	部品名称 PART NAME	個数 Q'ty	型 寸 DESCRIPTION	適用号機 FROM ~ UP TO SERIAL NO.	備考 REMARKS
1	5305 2101 000	ゼンシャジク	1	FRONT AXLE		
2	A650 0100 600	グリースニップル	3	NIPPLE, GREASE	M6	
3	5304 2108 000	ブッシュ	2	BUSHING	BM2020F31FB	
4	0796 0202 320	DUブッシュ	4	BUSHING	MB2020DU	
5	5305 2111 000	ケンカシク	1	SHAFT		
6	0350 0161 240	PW	1	WASHER, PLAIN	12 x 40 x 3.2	
7	A311 0101 221	キャスルナット	1	NUT	M12(低型)	
8	0520 0132 032	ワリピン	1	PIN, SPLIT	3.2 x 32	
9	5305 2115 000	ステアリングナックルR	1	KNUCKLE R		
10	5305 2121 000	ステアリングナックルL	1	KNUCKLE L		
11	7301 2006 000	シムA	2	SHIM		
12	5304 2125 000	キャップ	2	CAP		
13	K712 0112 020	Fボルト	4	BOLT	M12 x 20 細目	
14	5306 2121 000	カバー	2	COVER		NO.9070556 ~
15	0350 0160 828	PW	8	WASHER, PLAIN	8 x 28 x 3.0	NO.9070556 ~
16	5305 2126 000	ホイールボス	2	BOSS		
17	0750 0562 044	ベアリング	4	BEARING	6204DDU	
18	5305 2131 000	カラー	2	COLLAR		
19	5305 2132 000	ワシザ	2	WASHER		
20	5305 2134 000	ゴム垫	1	RUBBER		
21	5305 2135 000	プレート	1	PLATE		
22	K710 0108 020	Fボルト	14	BOLT	M8 x 20	
23	5306 2125 000	ゴム垫	1	RUBBER		NO.9070556 ~
24	5306 2126 000	プレート	1	PLATE		NO.9070556 ~

5304 220A ゼンリンクミタテ FRONT TIRE EQUIPMENT

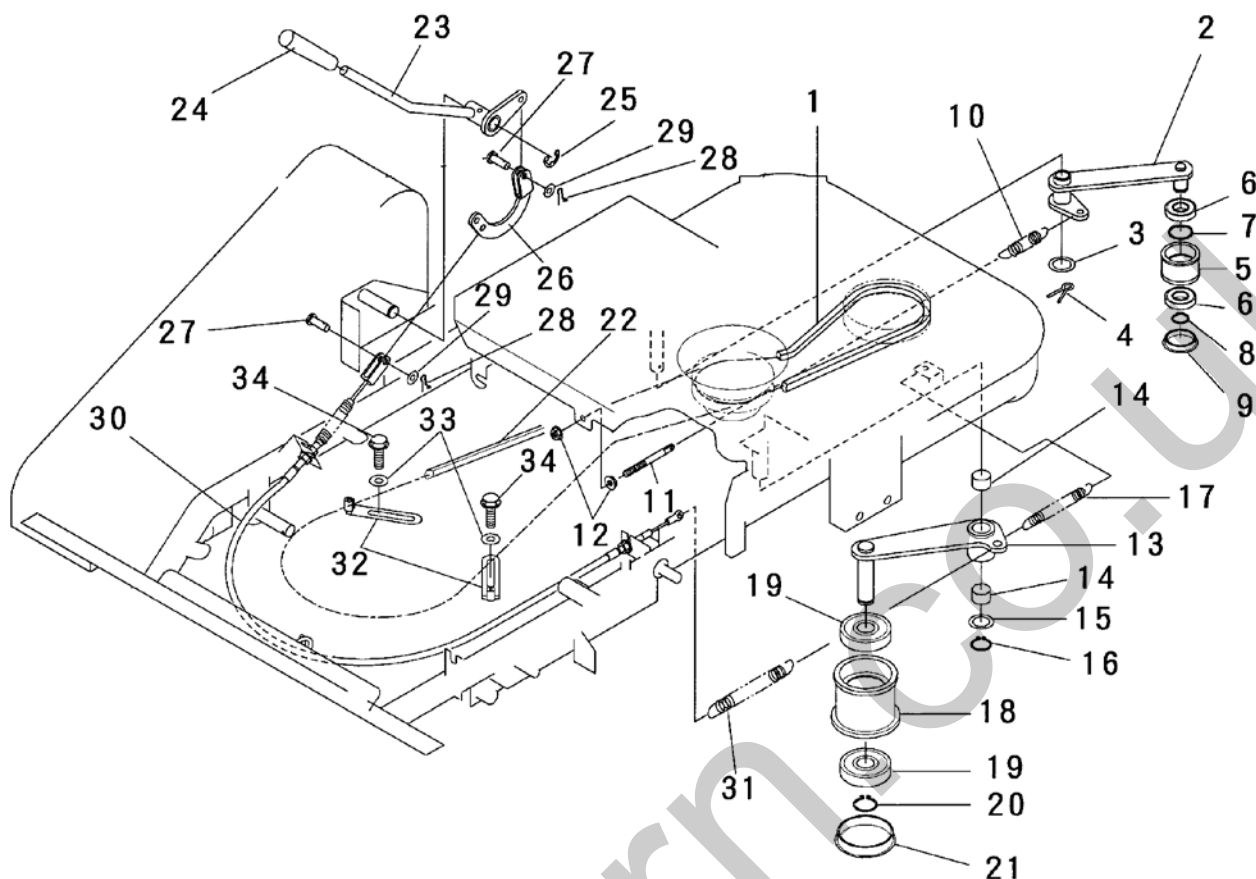


見出	部品番号	部品名称		個数	型 寸	適用号機	備考
NO.	PART NO.		PART NAME	Q'ty	DESCRIPTION	FROM ~ UP TO SERIAL NO.	REMARKS
1	5304 2201 000	タイヤAssyR	TIRE ASSY R	1	350-7 AF-5		
2	5304 2201 500	リムAssy	RIM ASSY	1			
3	5304 2202 000	リム(バルブアナ)	RIM	1			
4	5304 2203 000	リム	RIM	1			
5	A110 0108 016	ホルト	BOLT	4	M8 x 16		
6	H301 0108 001	ナット	NUT	4	M8		
7	5304 2204 000	タイヤ	TIRE	1			
8	5304 2205 000	チューブ	TUBE	1			
9	5304 2206 000	タイヤAssyL	TIRE ASSY L	1	350-7 AF-5		
10	5304 2201 500	リムAssy	RIM ASSY	1			
11	5304 2202 000	リム(バルブアナ)	RIM	1			
12	5304 2203 000	リム	RIM	1			
13	A110 0108 016	ホルト	BOLT	4	M8 x 16		
14	H301 0108 001	ナット	NUT	4	M8		
15	5304 2204 000	タイヤ	TIRE	1			
16	5304 2205 000	チューブ	TUBE	1			
17	K710 0110 020	Fホルト	BOLT	8	M10 x 20		

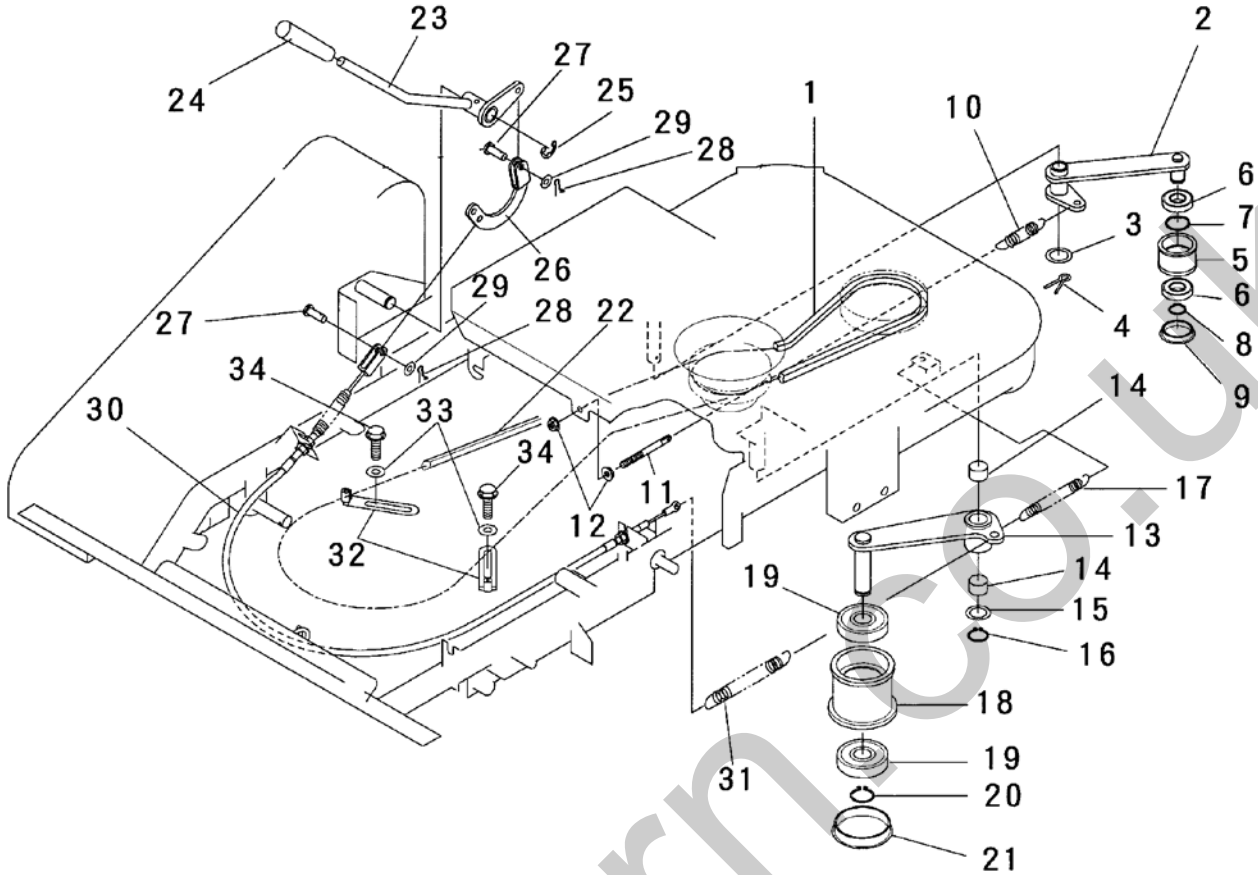
5304 230A コウリンクミタテ REAR TIRE EQUIPMENT



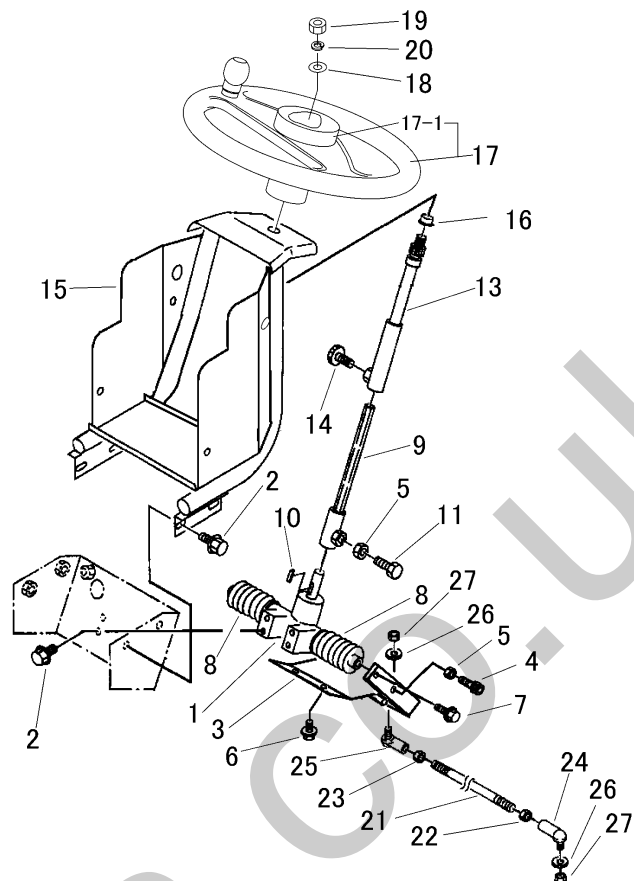
見出 NO.	部品番号 PART NO.	部品名称 PART NAME	個数 Q'ty	型 寸 DESCRIPTION	適用号機 FROM ~ UP TO SERIAL NO	備 考 REMARKS
1	5304 2301 000	タイヤAssyR	1	16-7.00 AL-1		
1-1	5304 2301 100	タイヤ	1			
1-2	4201 2543 000	チューブ	1			
1-3	5304 2301 500	ホイールAssy	1			
1-6	A110 0108 016	ボルト	6	M8 x 16		
1-7	H301 0108 001	ナット	6	M8		
2	5304 2302 000	タイヤAssyL	1	16-7.00 AL-1		
2-1	5304 2301 100	タイヤ	1			
2-2	4201 2543 000	チューブ	1			
2-3	5304 2301 500	ホイールAssy	1			
2-6	A110 0108 016	ボルト	6	M8 x 16		
2-7	H301 0108 001	ナット	6	M8		
3	F114 0112 025	セムスA	8	M12 x 25		



見出	部品番号	部品名称		個数	型 寸	適用号機	備考
NO.	PART NO.		PART NAME	Q'ty	DESCRIPTION	FROM ~ UP TO SERIAL NO	REMARKS
1	0852 1300 033	Vベルト	V-BELT	1	SB33		
2	5306 2401 000	テンションアーム	ARM	1			
3	0350 0161 630	PW	WASHER,PLAIN	1	16×30×3.2		
4	0520 0132 032	ワリピン	PIN,SPLIT	1	3.2×32		
5	5305 2406 000	テンションプーリ	PULLEY	1			
6	0750 0560 034	ベアリング	BEARING	2	6003DDU		
7	0741 0003 500	Cリング	RING,SNAP	1	H35		
8	0740 0001 700	Cリング	RING,SNAP	1	S17		
9	0834 0035 070	シールキャップ	CAP	1	SC 35-7		
10	3513 3127 000	スプリング	SPRING	1	#157		
11	3606 2015 000	ハリボルト	BOLT	1	φ8×90		
12	F301 0108 000	Fナット	NUT	2	M8		
13	5306 2406 000	テンションアーム	ARM	1			
14	0796 0202 315	DUブッシュ	BUSHING	2	20×23×15		
15	7301 2006 000	シムA	SHIM	1			
16	0740 0002 000	Cリング	RING,SNAP	1	S20		
17	5201 3209 000	スプリング	SPRING	1	#45		
18	5305 2418 000	プーリ	PULLEY	1			
19	0750 0562 044	ベアリング	BEARING	2	6204DDU		
20	0740 0002 000	Cリング	RING,SNAP	1	S20		
21	3513 2107 000	メクラボタ	CAP	1	SC47×7A		
22	0852 1500 069	Vベルト	V-BELT	1	LB69 W800		
23	5306 2425 000	レバー	LEVER	1			
24	0691 0012 251	グリップ	GRIP	1	赤		
25	0742 0101 200	Eリング	RING,SNAP	1	φ12用		



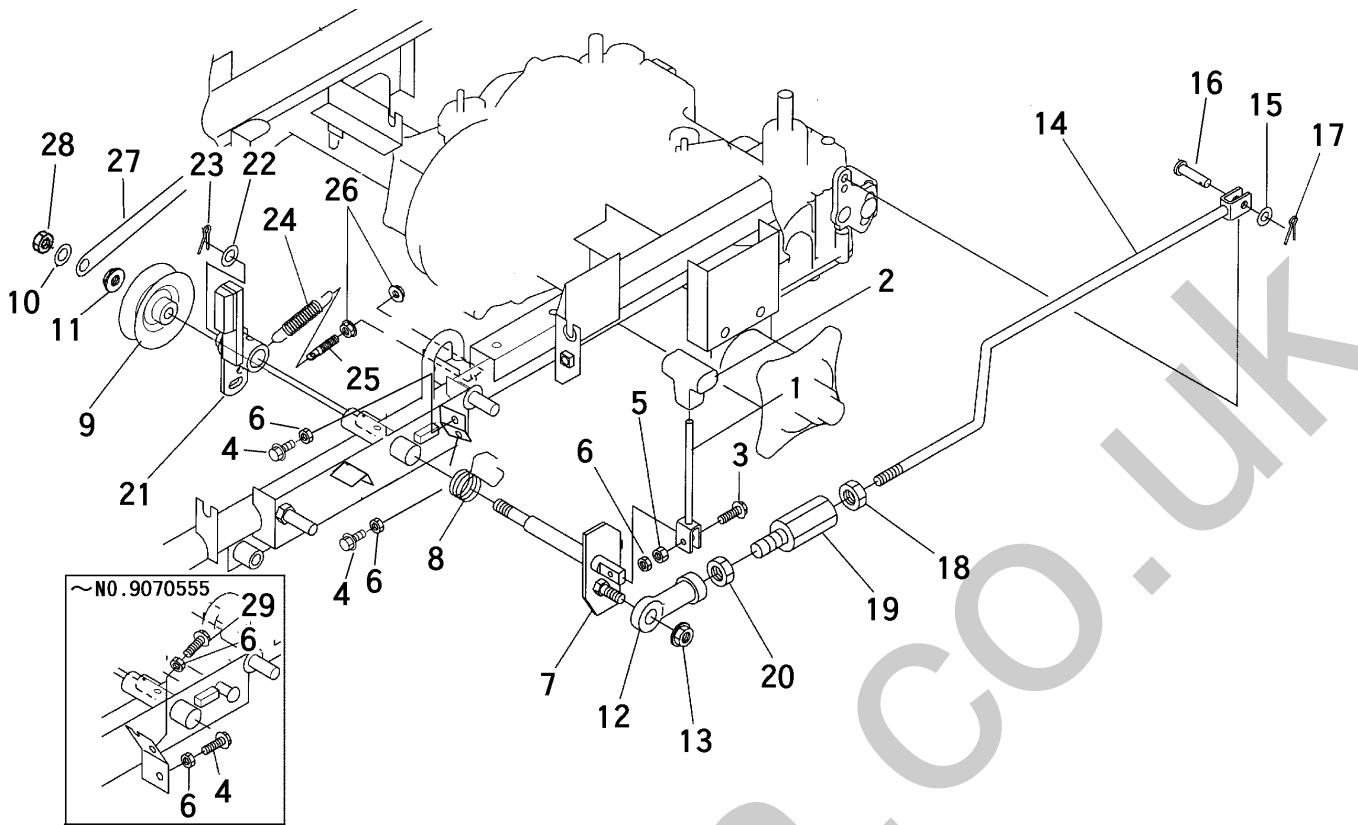
見出	部品番号	部品名称		個数	型 寸	適用号機	備 考
NO.	PART NO.	PART NAME		Q'ty	DESCRIPTION	FROM ~ UP TO SERIAL NO	REMARKS
26	5306 2421 000	アーム	ARM	1			
27	0562 0108 022	ヒラアタマピン	PIN,CLEVIS	2	φ8×22		
28	0523 0108 000	スナップピン	PIN,SNAP	2	φ8用		
29	0350 0140 818	PW	WASHER,PLAIN	2	8×18×1.6		
30	5306 2431 000	ワイヤー	WIRE	1			
31	5306 2415 000	スプリング	SPRING	1			
32	3508 0004 000	ベルトストッパC	STOPPER	2			
33	0350 0140 822	PW	WASHER,PLAIN	2	8×22×1.6		
34	K110 0108 016	ホルト	BOLT	2	M8×16		



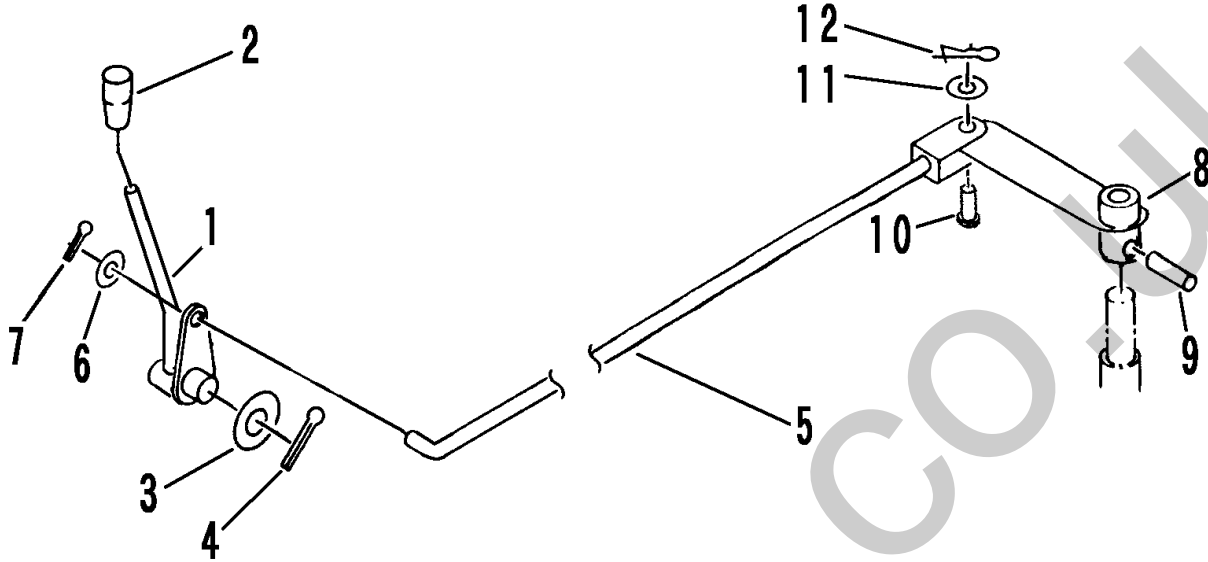
見出 NO.	部品番号 PART NO.	部品名称 PART NAME	個数 Q'ty	型 寸 DESCRIPTION	適用号機 FROM ~ UP TO SERIAL NO.	備 考 REMARKS
1	5304 3001 000	ステアリング Assy	1	RS-5800A-1		
2	K110 0108 016	Fボルト	7	M8 × 16		
3	5306 3004 000	ブラケット	1		NO.9070556 ~	
3	5305 3003 000	ブラケット	1		~ NO.9070555	
4	A544 0708 025	キャップスクリュー	2	M8 × 25	NO.9070556 ~	
4	A544 0708 030	キャップスクリュー	2	M8 × 30	~ NO.9070555	
5	A301 0108 003	ナット	2	M8 3種		
6	K710 0108 020	Fボルト	2	M8 × 20		
7	K710 0108 025	Fボルト	2	M8 × 25		
8	5304 3028 000	ラックブーツ	2			
9	5305 3011 000	ステアリングシャフトA	1			
10	0572 0005 020	キー	1	5 × 5 × 20		
11	A110 0108 016	ボルト	1	M8 × 16		
12	A301 0108 003	ナット	1	M8 3種		
13	5306 3015 000	ステアリングシャフトB	1			
14	3709 1239 000	ノブボルト	1			
15	5306 3021 000	コラム	1			
16	5305 3031 000	ツバツキブッシュ	1	BM1815F-26FB		
17	5306 3033 000	ハンドル	1			
17-1	5306 3033 100	ホーンパッド	1			
18	0350 0151 226	PW	1	12 × 26 × 2.3		
19	A303 0112 001	ナット	1	M12 細目		
20	A360 0101 202	SW	1	12		
21	5304 3025 000	タイロッド	2			
22	A301 0110 003	ナット	2	M10 3種		右衽
23	A301 2110 003	ナット	2	M10L3種		左衽
24	3627 3318 100	リンクボール	2	BL10BD		右衽
25	5304 3027 000	リンクボール	2	RBL10BDL		左衽
26	0350 0141 022	PW	4	10 × 22 × 1.6		
27	A351 0110 002	Uナット	4	M10		

注記) NO.22,23,24,25 は、組立順序が表示と異なる場合がありますので、右衽・左衽を確認の上、ご注文願います。

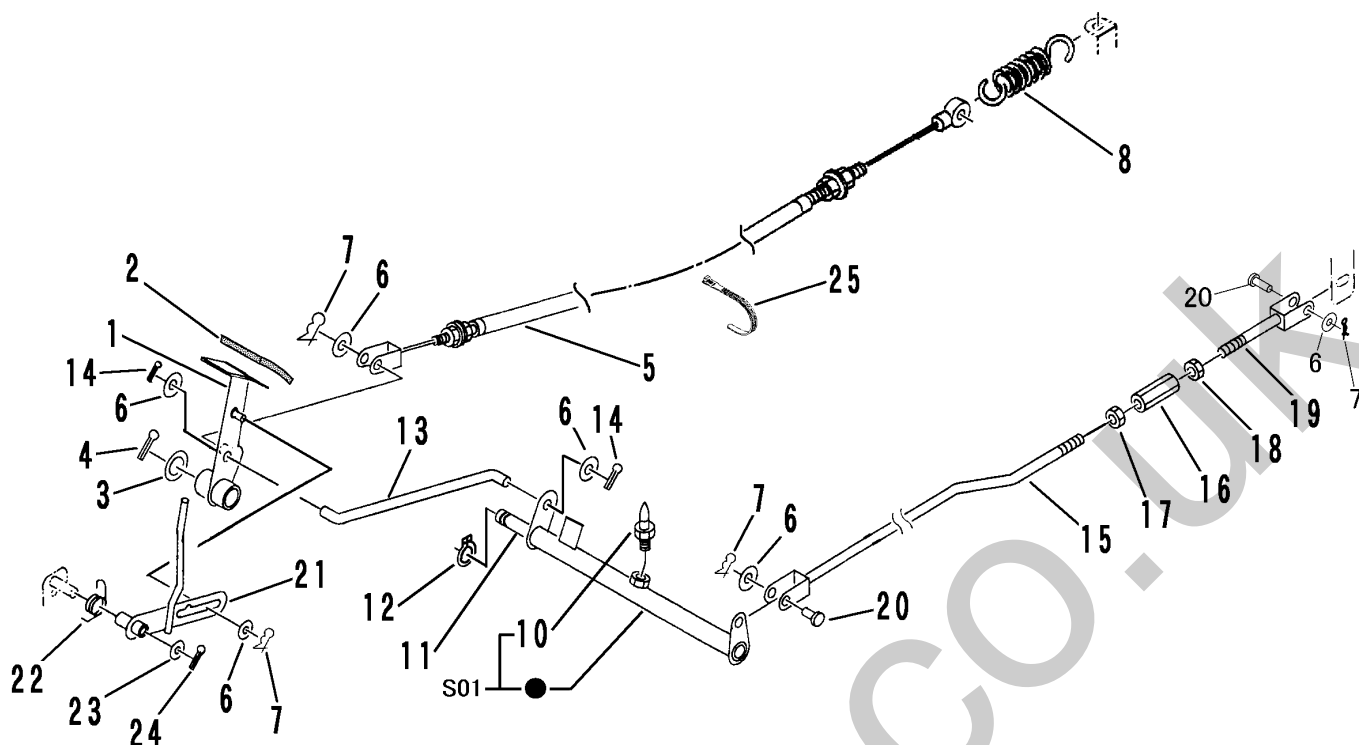
5306 310A HSTレバークミタテ HST LEVER EQUIPMENT



見出 NO.	部品番号 PART NO.	部品名称 PART NAME	個数 Q'ty	型 寸 DESCRIPTION	適用号機 FROM ~ UP TO SERIAL NO	備 考 REMARKS
1	5304 3201 000	HSTレバ - LEVER	1			
2	5304 3109 000	グリップ GRIP	1			
3	K814 0108 030	Fボルト BOLT	1	M8 × 30(8T)		
4	K710 0108 025	Fボルト BOLT	2	M8 × 25(7T)	NO.9070556 ~	
4	K710 0108 025	Fボルト BOLT	1	M8 × 25(7T)	~ NO.9070555	
5	A301 0108 001	ナット NUT	1	M8		
6	A301 0108 003	ナット NUT	3	M8 3種		
7	5306 3105 000	アーム ARM	1			
8	5304 3209 000	スプリング SPRING	1			
9	5306 3109 000	プーリ PULLEY	1			
10	0350 0151 226	PW WASHER,PLAIN	1	12 × 26 × 2.3		
11	F301 0112 000	Fナット NUT	1	M12		
12	3664 3541 000	ロッドエンドジクウケ LINK	1	NHS10TL		
13	F301 0110 000	Fナット NUT	1	M10		
14	5306 3112 001	ロッド ROD	1		NO.9070556 ~	
14	5306 3112 000	ロッド ROD	1		~ NO.9070555	
15	0350 0140 818	PW WASHER,PLAIN	1	8 × 18 × 1.6		
16	0562 0108 025	ヒラアタマピン PIN,CLEVIS	1	8 × 25		
17	0520 0125 016	ワリピン PIN,SPLIT	1	2.5 × 16		
18	A301 0110 003	ナット NUT	1	M10 3種		
19	5305 3111 000	アジャスタ ADJUSTER	1			
20	A301 2110 003	ナット NUT	1	M10L3種		
21	5306 3115 000	ブレーキアーム ARM	1		NO.9070556 ~	
21	5305 3121 000	ブレーキアーム ARM	1		~ NO.9070555	
22	0350 0161 630	PW WASHER,PLAIN	1	16 × 30 × 3.2		
23	0520 0132 032	ワリピン PIN,SPLIT	1	3.2 × 32		
24	3513 3127 000	スプリング SPRING	1	#157		
25	3606 2015 000	ハリボルト ROD	1	L=90 M8R	NO.9070556 ~	
25	3619 4053 000	テンションヒキロッドB ROD	1	8 × 65	~ NO.9070555	
26	F301 0108 000	Fナット NUT	2	M8		
27	5306 3121 000	プレート PLATE	1		NO.9070656 ~	
28	A351 0112 002	Uナット NUT	1		NO.9070656 ~	
29	K814 0108 040	Fボルト BOLT	1	M8 × 40(8T)	~ NO.9070555	

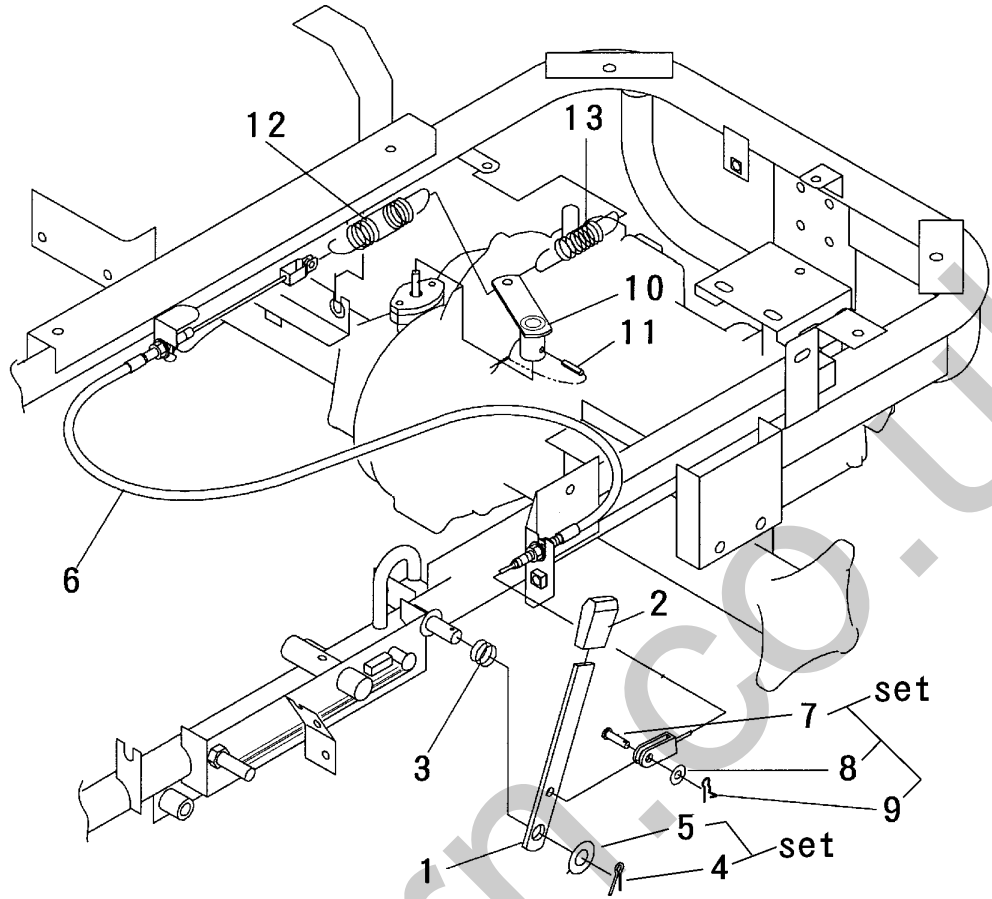


見出 NO.	部品番号 PART NO.	部品名称 PART NAME	個数 Q'ty	型 寸 DESCRIPTION	適用号機 FROM ~ UP TO SERIAL NO	備考 REMARKS
1	5305 3201 000	フクヘンソクレバー LEVER	1			
2	0691 0010 250	グリップ GRIP	1	黒		
3	0350 0161 630	PW WASHER,PLAIN	1	16 × 30 × 3.2		
4	0520 0132 032	ワリピン PIN,SPLIT	1	3.2 × 32		
5	5305 3205 000	ロッド ROD	1			
6	0350 0141 022	PW WASHER,PLAIN	1	10 × 22 × 1.6		
7	0520 0125 020	ワリピン PIN,SPLIT	1	2.5 × 20		
8	5306 3211 000	アーム ARM	1			
9	0550 0006 025	スプリングピン PIN, spring	1	6 × 25		
10	0562 0108 022	ヒラタマピン PIN,CLEVIS	1	8 × 22		
11	0350 0140 818	PW WASHER,PLAIN	1	8 × 18 × 1.6		
12	0523 0108 000	スナップピン PIN,SNAP	1	8用		



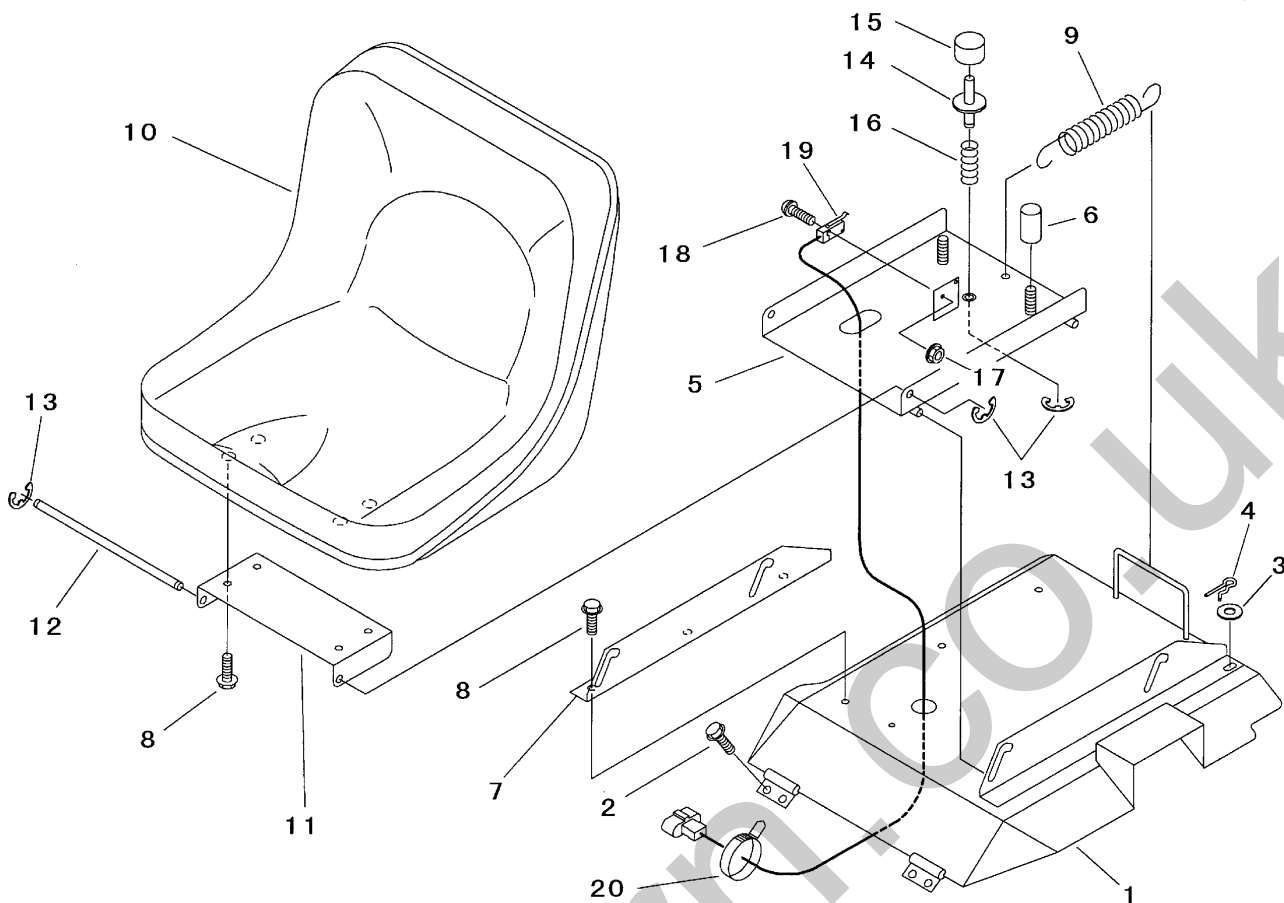
見出 NO.	部品番号 PART NO.	部品名称 PART NAME	個数 Q'ty	型 寸 DESCRIPTION	適用号機 FROM ~ UP TO SERIAL NO	備考 REMARKS
1	5305 3301 000	ブレーキペダル	1	PEDAL		
2	3709 3114 000	ペダルパッド	1	RUBBER	TP-2278	
3	0350 0161 630	PW	3	WASHER,PLAIN	16 × 30 × 3.2	
4	0520 0132 032	ワリピン	1	PIN,SPLIT	3.2 × 32	
5	3610 3014 000	ワイヤー	1	WIRE	WG043092-01	
6	0350 0140 818	PW	5	WASHER,PLAIN	8 × 18 × 1.6	
7	0523 0108 000	スナップピン	3	PIN,SNAP	8用	
8	3405 3101 000	スプリング	1	SPRING	#118	
9	5306 3307 000	リンク	1	LINK		
10	A650 0100 600	グリースニップル	1	NIPPLE,GREASE	M6	
11	5306 3313 000	ピン	1	PIN		
12	0740 0001 600	Cリング	2	RING,SNAP	S16	
13	5305 3314 000	ロッド	1	ROD		
14	0520 0125 016	ワリピン	2	PIN,SPLIT	2.5 × 16	
15	5306 3316 000	ロッド	1	ROD		NO.9070556 ~
15	5305 3315 000	ロッド	1	ROD		~ NO.9070555
16	3208 3410 000	ターンバックル	1	BUCKLE	M8 × 50	
17	A301 0108 003	ナット	1	NUT	M8 3種	
18	A301 2108 003	ナット	1	NUT	M8L3種	
19	3527 3031 000	ロッド	1	ROD	L=83 M8L	
20	0562 0108 022	ヒアアタマピン	2	PIN,CLEVIS	8 × 22	
21	5305 3321 000	ブレーキレバー	1	LEVER		
22	5304 3315 000	スプリング	1	SPRING		
23	0350 0141 022	PW	1	WASHER,PLAIN	10 × 22 × 1.6	
24	0520 0125 020	ワリピン	1	PIN,SPLIT	2.5 × 20	
25	3637 0254 000	プラスチックバンド	1	CLAMP	RF250	

5306 340A デフロックミタテ DIFFERENTIAL LOCK EQUIPMENT



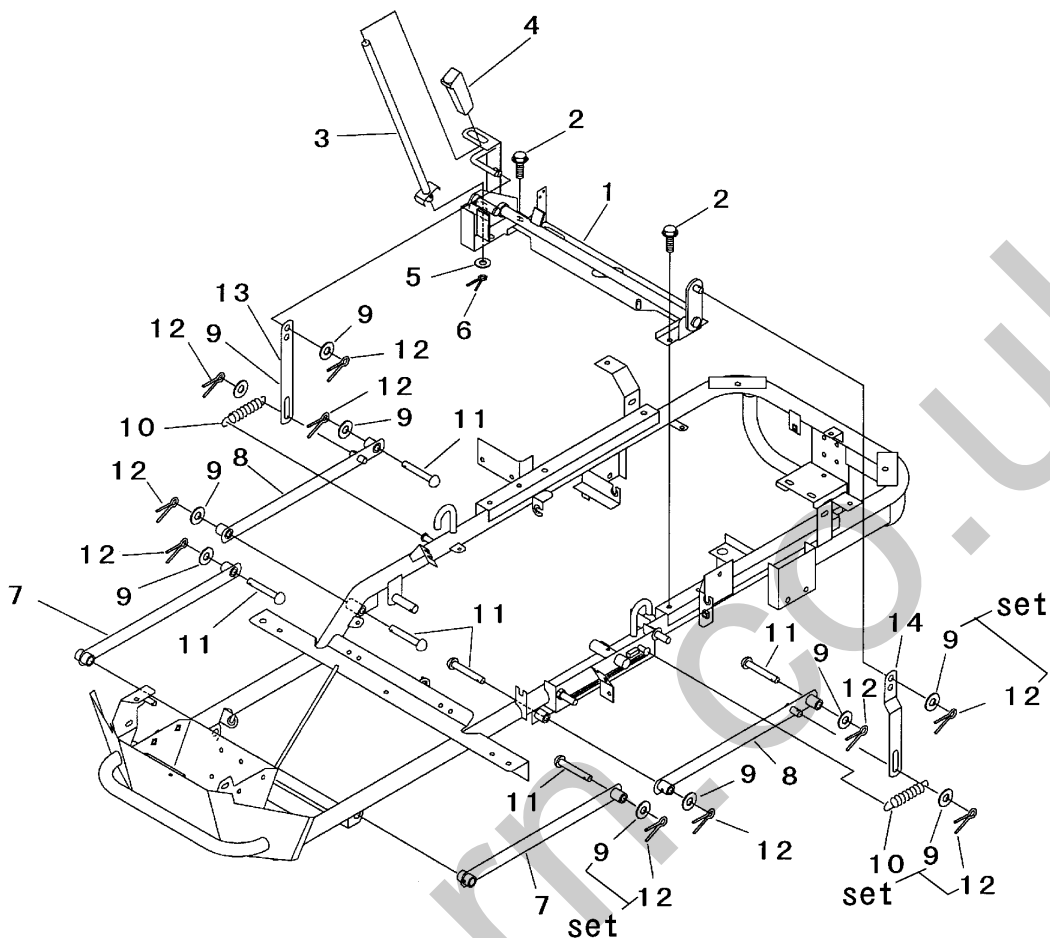
見出	部品番号	部品名称		個数	型 寸	適用号機	備 考
NO.	PART NO.		PART NAME	Q'ty	DESCRIPTION	FROM ~ UP TO SERIAL NO	REMARKS
1	5306 3401 000	プレート	PLATE	1			
2	3533 1165 000	グリップ	GRIP	1			
3	3407 3304 000	スプリング	SPRING	1	#59		
4	0520 0132 025	ワリピン	PIN,SPLIT	1	3.2×25		
5	0350 0151 226	PW	WASHER,PLAIN	1	12×26×2.3		
6	3608 3229 000	デフロックワイヤ	WIRE	1	WG063081		
7	0562 0108 020	ヒラアタマピン	PIN,CLEVIS	1	8×20		
8	0350 0140 818	PW	WASHER,PLAIN	1	8×18×1.6		
9	0523 0108 000	スナップピン	PIN,SNAP	1	8用		
10	5306 3405 000	リンク	LINK	1			
11	0550 0005 025	スプリングピン	PIN spring	1	5×25		
12	7201 3304 000	スプリング	SPRING	1	#110		
13	3205 2004 000	スプリング	SPRING	1	#50		

5306 350A シートクミタテ SEAT EQUIPMENT



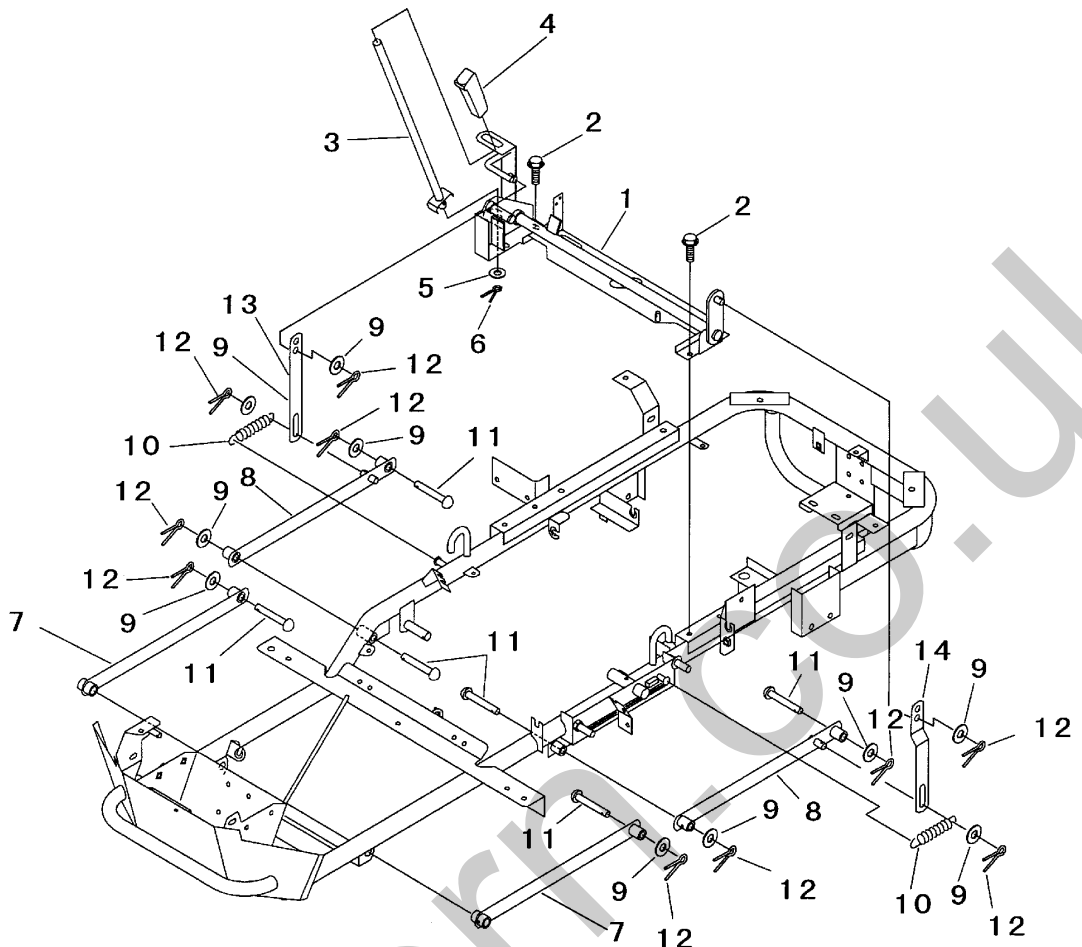
見出 NO.	部品番号 PART NO.	部品名称 PART NAME	個数 Q'ty	型 寸 DESCRIPTION	適用号機 FROM ~ UP TO SERIAL NO	備 考 REMARKS
1	5306 3501 001	シートブラケット	BRACKET	1		NO.9070556 ~
1	5306 3501 000	シートブラケット	BRACKET	1		~ NO.9070555
2	K700 0106 014	Fボルト	BOLT	4	M6 x 14	
3	0350 0140 818	PW	WASHER,PLAIN	1	8 x 18 x 1.6	
4	0521 0108 000	Rピン	R-PIN	1	8	
5	5306 3511 000	ブラケット	BRACKET	1		
6	3611 3403 000	ホウシソコム	RUBBER	2	B-2	
7	5306 3518 000	プレート	PLATE	1		
8	K110 0108 016	Fボルト	BOLT	7	M8 x 16	
9	3205 2005 000	スプリング	SPRING	1	#38	
10	3712 3501 000	シートAssy	SEAT ASSY	1		
11	5306 3526 000	プレート	PLATE	1		
12	5306 3528 000	ピン	PIN	1		
13	0742 0100 800	リング	RING	3	8用	
14	5306 3531 000	ピン	PIN	1		
15	3611 1807 000	ホゴコム	RUBBER	1	C-6	
16	3407 3304 000	スプリング	SPRING	1	#59	
17	F300 0103 001	Fナット	NUT	2	M3	
18	F242 0103 020	ナベセムスA	SCREW	2	M3 x 20	
19	5306 3541 000	スイッチ	SWITCH	1		
20	3712 0315 000	クリップ	CLIP	1		

5306 400A カリハリンククミタテ(国内)
LINK EQUIPMENT(DOMESTIC)



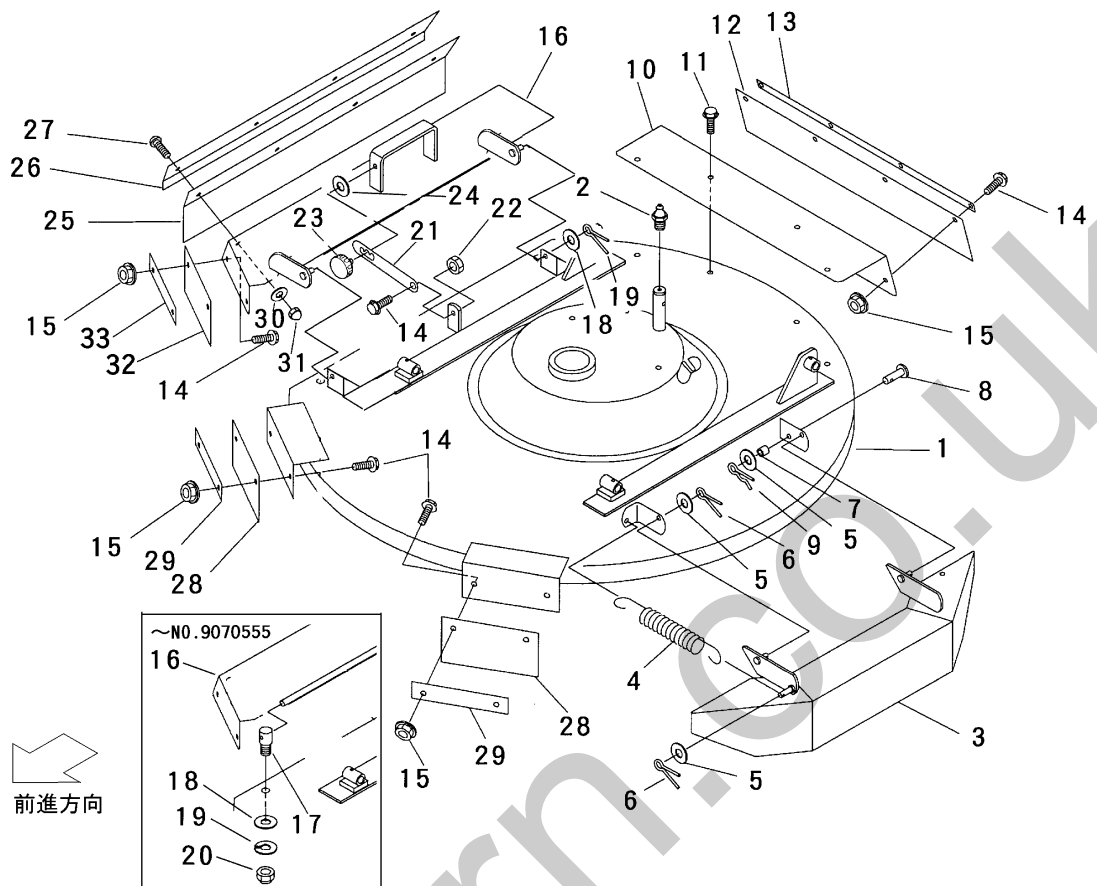
見出	部品番号	部品名称		個数	型 寸	適用号機	備考
NO.	PART NO.		PART NAME	Q'ty	DESCRIPTION	FROM ~ UP TO SERIAL NO	REMARKS
1	5306 4001 000	リンクコブ	LINK	1			
2	K110 0108 016	ボルト	BOLT	4	M8×16		
3	5305 4014 000	カリハレバ-	LEVER	1			
4	0692 0015 350	グリップ	GRIP	1			
5	0350 0161 630	PW	WASHER,PLAIN	1	16×30×3.0		
6	0520 0132 032	ワリピン	PIN,SPLIT	1	3.2×32		
7	5306 4017 000	リンク	LINK	2			
8	5306 4021 000	リンク	LINK	2			
9	0350 0151 226	PW	WASHER,PLAIN	10	12×26×2.3		
10	5305 4029 000	スプリング	SPRING	2			
11	0560 0112 080	ホイルチューブピン	PIN	6	12×80		
12	0520 0132 025	ワリピン	PIN,SPLIT	10	3.2×25		
13	5306 4026 000	プレート	PLATE	1			
14	5306 4027 000	プレート	PLATE	1			

5306 400B カリハリンククミタテ (AUSA仕様)
LINK EQUIPMENT (AUSA SPECS)



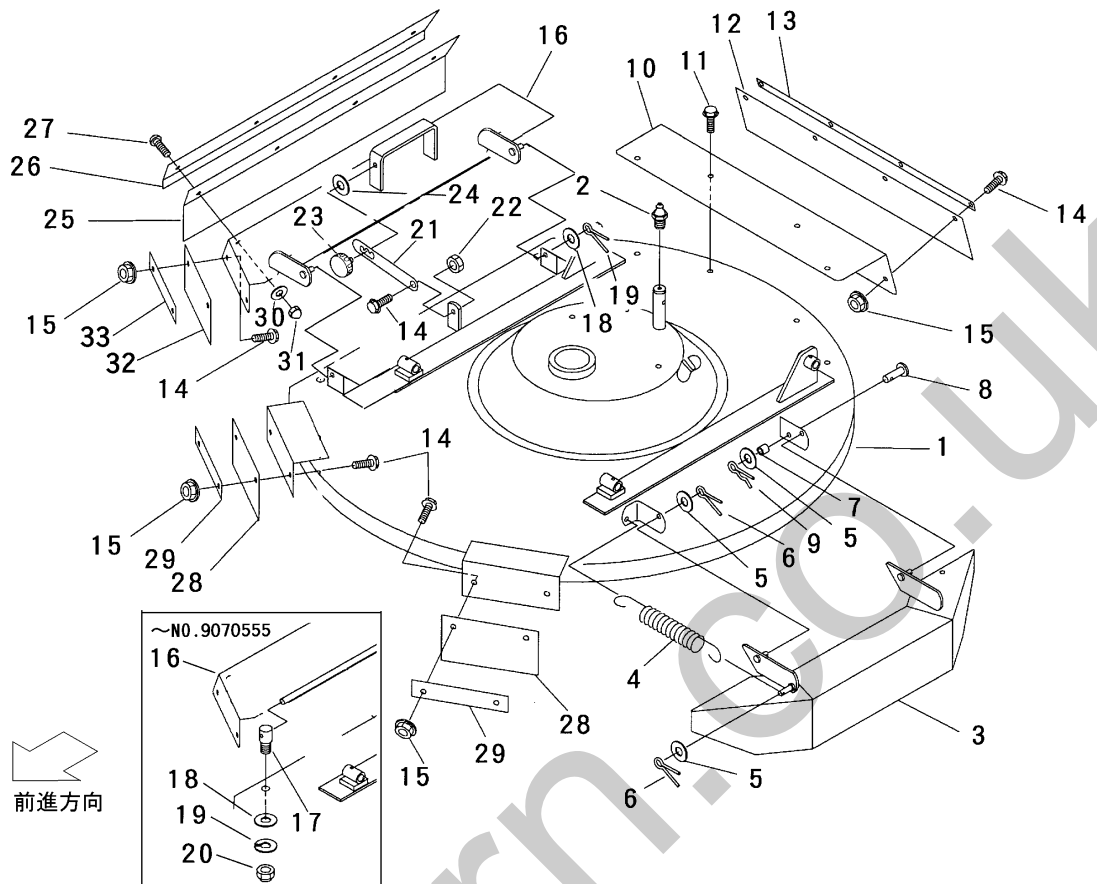
見出	部品番号	部品名称		個数	型 寸	適用号機	備考
NO.	PART NO.	PART NAME		Q'ty	DESCRIPTION	FROM ~ UP TO SERIAL NO	REMARKS
1	5306 4001 000	リンクコブ	LINK	1			
2	K110 0108 016	ボルト	BOLT	4	M8 x 16		
3	5305 4014 000	カリハレバ-	LEVER	1			
4	0692 0015 350	グリップ	GRIP	1			
5	0350 0161 630	PW	WASHER,PLAIN	1	16 x 30 x 3.0		
6	0520 0132 032	ワリピン	PIN,SPLIT	1	3.2 x 32		
7	5306 4017 000	リンク	LINK	2			
8	5306 4021 000	リンク	LINK	2			
9	0350 0151 226	PW	WASHER,PLAIN	10	12 x 26 x 2.3		
10	5305 4029 000	スプリング	SPRING	2			
11	0560 0112 080	ホイチューブピン	PIN	6	12 x 80		
12	0520 0132 025	ワリピン	PIN,SPLIT	10	3.2 x 25		
13	5306 4026 000	プレート	PLATE	1			
14	5306 4027 000	プレート	PLATE	1			

5306 410A カリハカバーキット(ゴムイタ仕様)
COVER EQUIPMENT (RUBBER TYPE)



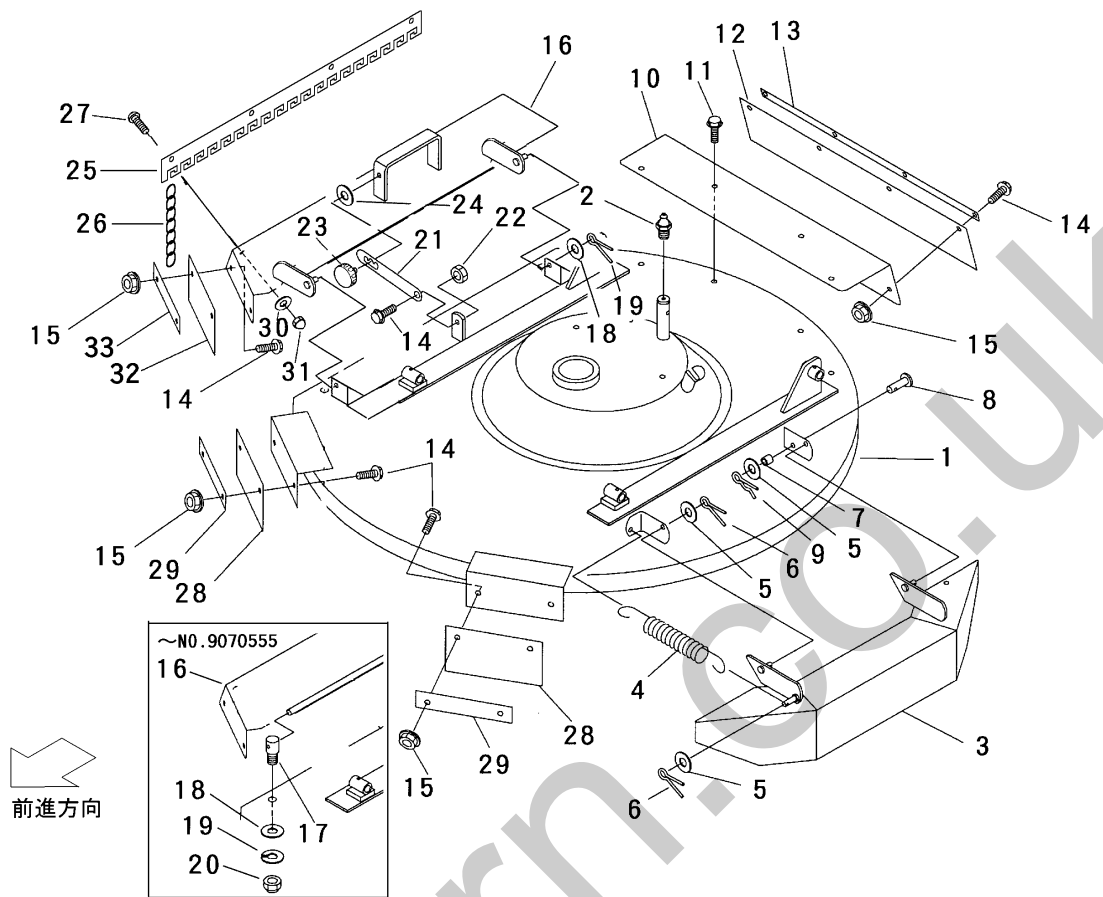
見出	部品番号	部品名称	個数	型 寸	適用号機	備考
NO.	PART NO.	PART NAME	Q'ty	DESCRIPTION	FROM ~ UP TO SERIAL NO	REMARKS
1	5306 4101 000	カリハカバー	1			
2	A650 0100 600	グリースニップル	1	M6		
3	5306 4117 000	カバー	1			
4	3407 3211 000	スプリング	1	#6		
5	0350 0140 818	PW	4	8 × 18 × 1.6		
6	0520 0125 016	ワリピン	2	2.5 × 16		
7	5306 4119 500	パイプ	1			
8	0562 0108 025	ヒアタマピン	1	8 × 25		
9	0521 0108 000	Rピン	1	8		
10	5306 4121 000	リアカバー	1			
11	K710 0108 012	Fボルト	4	M8 × 12		
12	5304 4129 000	ゴムイタ	1			
13	5304 4128 000	プレート	1			
14	K110 0108 016	Fボルト	11	M8 × 16		
15	F301 0108 000	Fナット	10	M8		
16	5306 4125 001	カバー	1		NO.9070556 ~	
16	5306 4125 000	カバー	1		~ NO.9070555	
17	5305 4129 000	シャフト	2		~ NO.9070555	
18	0350 0151 222	PW	1	12 × 22 × 2.3	NO.9070556 ~	
18	0350 0151 226	PW	2	12 × 26 × 2.3	~ NO.9070555	
19	0520 0132 025	ワリピン	1	3.2 × 25	NO.9070556 ~	
19	A360 0101 202	SW	2	12	~ NO.9070555	
20	A341 0131 202	ワリナット	2	M12	~ NO.9070555	
21	5305 4131 000	アーム	1			
22	A301 0108 003	ナット	1	M8 3種		

5306 410A カリハカバークミタテ(ゴムイタ仕様)
COVER EQUIPMENT(RUBBER TYPE)



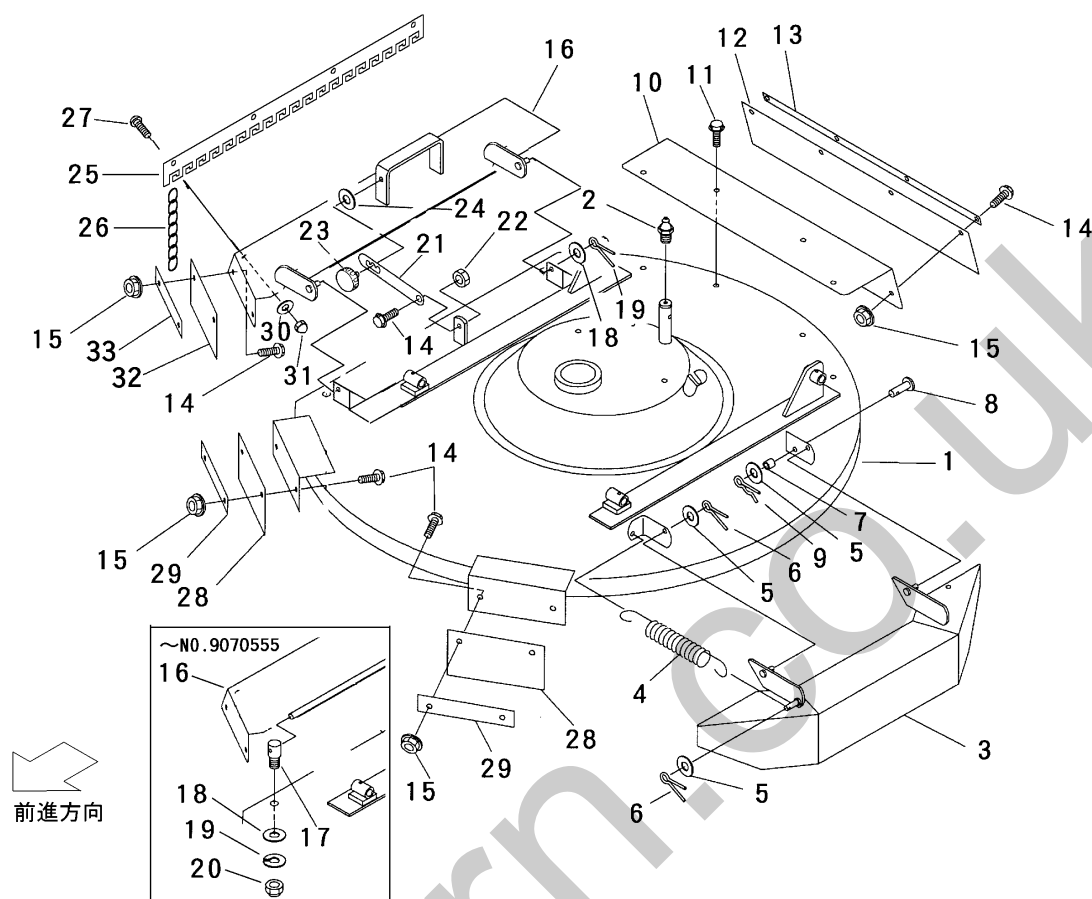
見出	部品番号	部品名称	個数	型 寸	適用号機	備考
NO.	PART NO.	PART NAME	Q'ty	DESCRIPTION	FROM ~ UP TO SERIAL NO	REMARKS
23	MA90 5743 010	ノブ	1			
24	MA90 5744 000	ワッシャ	1			
25	5306 4129 500	ゴムイタ	1		NO.9070556 ~	
25	5305 4141 000	ゴムイタ	1		~ NO.9070555	
26	5306 4131 000	プレート	1		NO.9070556 ~	
26	5305 4142 000	プレート	1		~ NO.9070555	
27	A252 0108 020	トラスコネジ	4	M8 x 16		
28	5305 4138 000	ゴムイタ	2		NO.9070556 ~	
28	5305 4138 000	ゴムイタ	3		~ NO.9070555	
29	5305 4139 000	プレート	2		NO.9070556 ~	
29	5305 4139 000	プレート	3		~ NO.9070555	
30	A360 0100 802	SW	4	8		
31	A341 0130 802	ワコナット	4	M8		
32	5306 4133 000	ゴムイタ	1		NO.9070556 ~	
33	5306 4134 000	プレート	1		NO.9070556 ~	

5306 410B カリハカバーキット (チェーン仕様)
COVER EQUIPMENT (CHAIN TYPE)

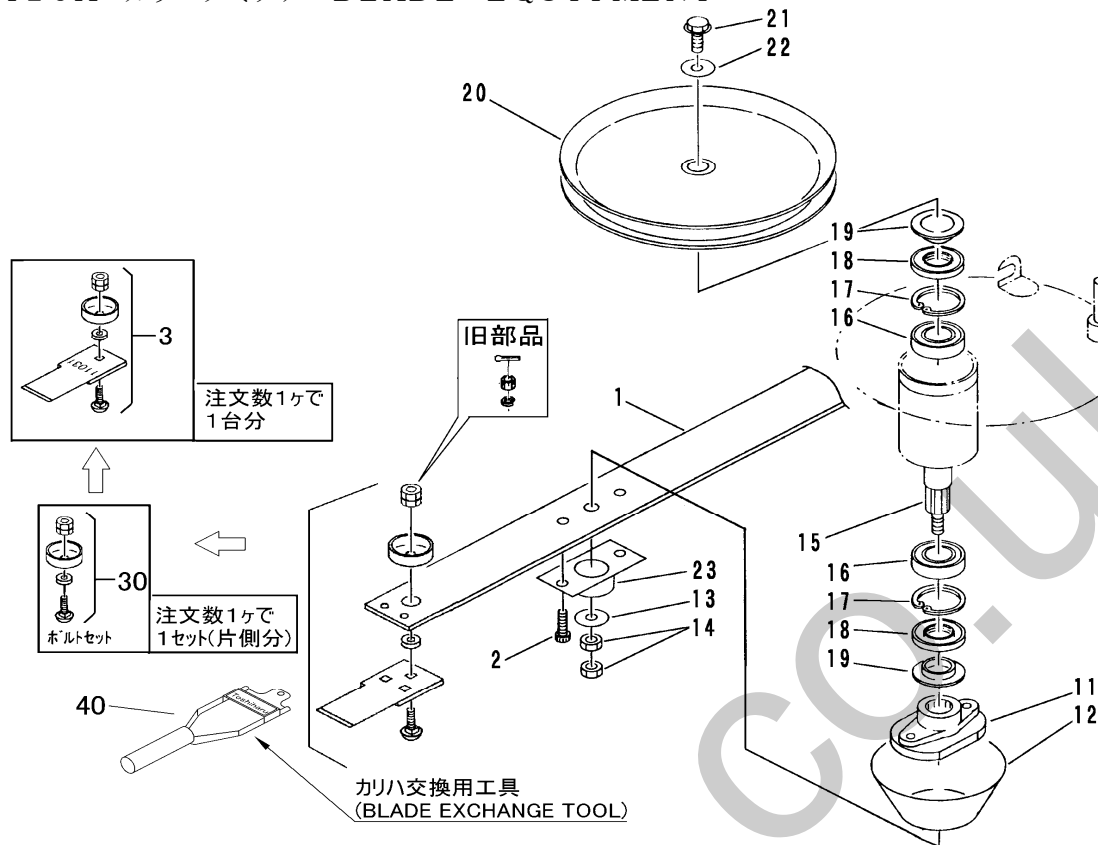


見出 NO.	部品番号 PART NO.	部品名称 PART NAME	個数 Q'ty	型 寸 DESCRIPTION	適用号機 FROM ~ UP TO SERIAL NO	備 考 REMARKS
1	5306 4101 000	カリハカバー	1	COVER		
2	A650 0100 600	グリースニップル	1	NIPPLE, GREASE	M6	
3	5306 4117 000	カバー	1	COVER		
4	3407 3211 000	スプリング	1	SPRING	#6	
5	0350 0140 818	PW	4	WASHER, PLAIN	8 × 18 × 1.6	
6	0520 0125 016	ワリピン	2	PIN, SPLIT	2.5 × 16	
7	5306 4119 500	パイプ	1	PIPE		
8	0562 0108 025	ヒアタマピン	1	PIN, CLEVIS	8 × 25	
9	0521 0108 000	Rピン	1	R-PIN	8	
10	5306 4121 000	リアカバー	1	COVER		
11	K710 0108 012	Fボルト	4	BOLT	M8 × 12	
12	5304 4129 000	ゴム垫	1	RUBBER		
13	5304 4128 000	プレート	1	PLATE		
14	K110 0108 016	Fボルト	11	BOLT	M8 × 16	
15	F301 0108 000	Fナット	10	NUT	M8	
16	5306 4125 001	カバー	1	COVER		NO.9070556 ~
16	5306 4125 000	カバー	1	COVER		~ NO.9070555
17	5305 4129 000	シャフト	2	SHAFT		~ NO.9070555
18	0350 0151 222	PW	1	WASHER, PLAIN	12 × 22 × 2.3	NO.9070556 ~
18	0350 0151 226	PW	2	WASHER, PLAIN	12 × 26 × 2.3	~ NO.9070555
19	0520 0132 025	ワリピン	1	PIN, SPLIT	3.2 × 25	NO.9070556 ~
19	A360 0101 202	SW	2	WASHER, SPRING	12	~ NO.9070555
20	A341 0131 202	ワケナット	2	NUT	M12	~ NO.9070555
21	5305 4131 000	アーム	1	ARM		
22	A301 0108 003	ナット	1	NUT	M8 3種	

5306 410B カリハカバークミタテ(チェーン仕様)
COVER EQUIPMENT(CHAIN TYPE)



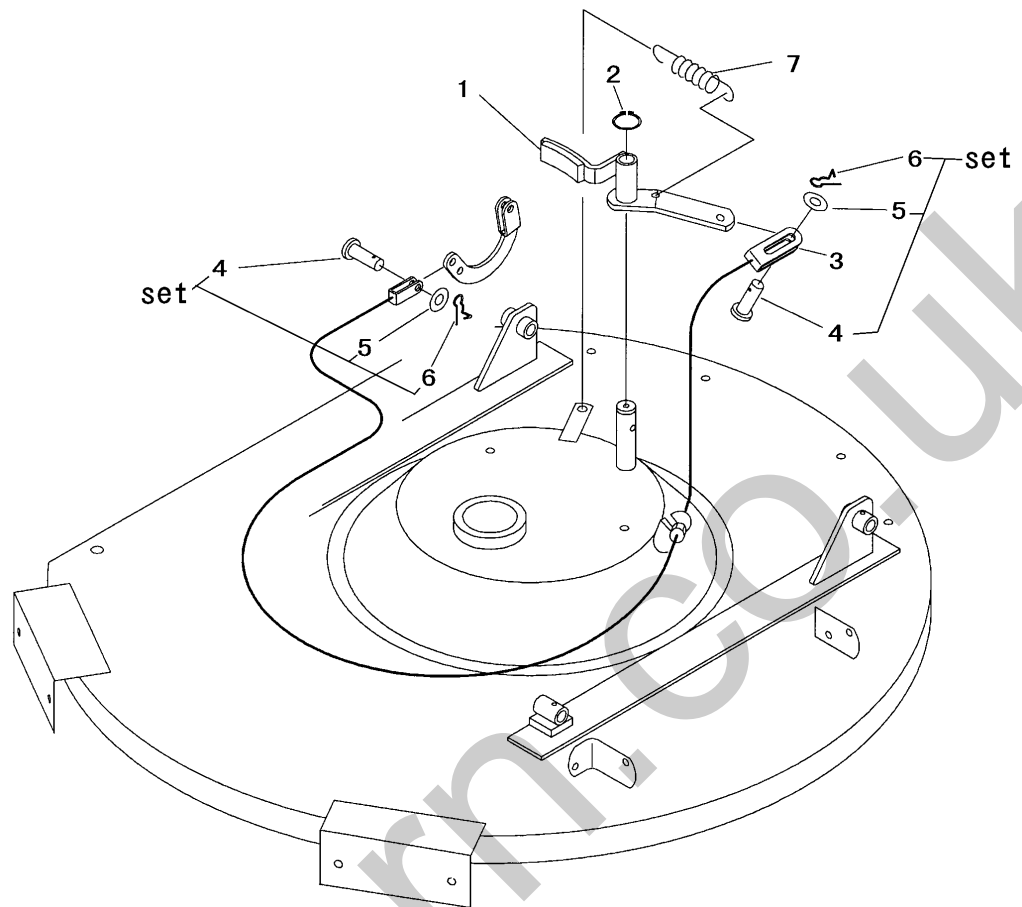
見出	部品番号	部品名称	個数	型 寸	適用号機	備考
NO.	PART NO.	PART NAME	Q'ty	DESCRIPTION	FROM ~ UP TO SERIAL NO	REMARKS
23	MA90 5743 010	ノブ	1			
24	MA90 5744 000	ワッシャー	1			
25	5306 4129 000	サイドスカート	1		NO.9070556 ~	
25	5305 4133 000	サイドスカート	1		~ NO.9070555	
26	5305 4136 000	クサリ	17	7連	NO.9070556 ~	
26	5305 4136 000	クサリ	19	7連	~ NO.9070555	
27	A252 0108 020	トラスコネシ	4	M8 x 16		
28	5305 4138 000	ゴムイタ	2		NO.9070556 ~	
28	5305 4138 000	ゴムイタ	3		~ NO.9070555	
29	5305 4139 000	プレート	2		NO.9070556 ~	
29	5305 4139 000	プレート	3		~ NO.9070555	
30	A360 0100 802	SW	4	8		
31	A341 0130 802	フクロナット	4	M8		
32	5306 4133 000	ゴムイタ	1		NO.9070556 ~	
33	5306 4134 000	プレート	1		NO.9070556 ~	



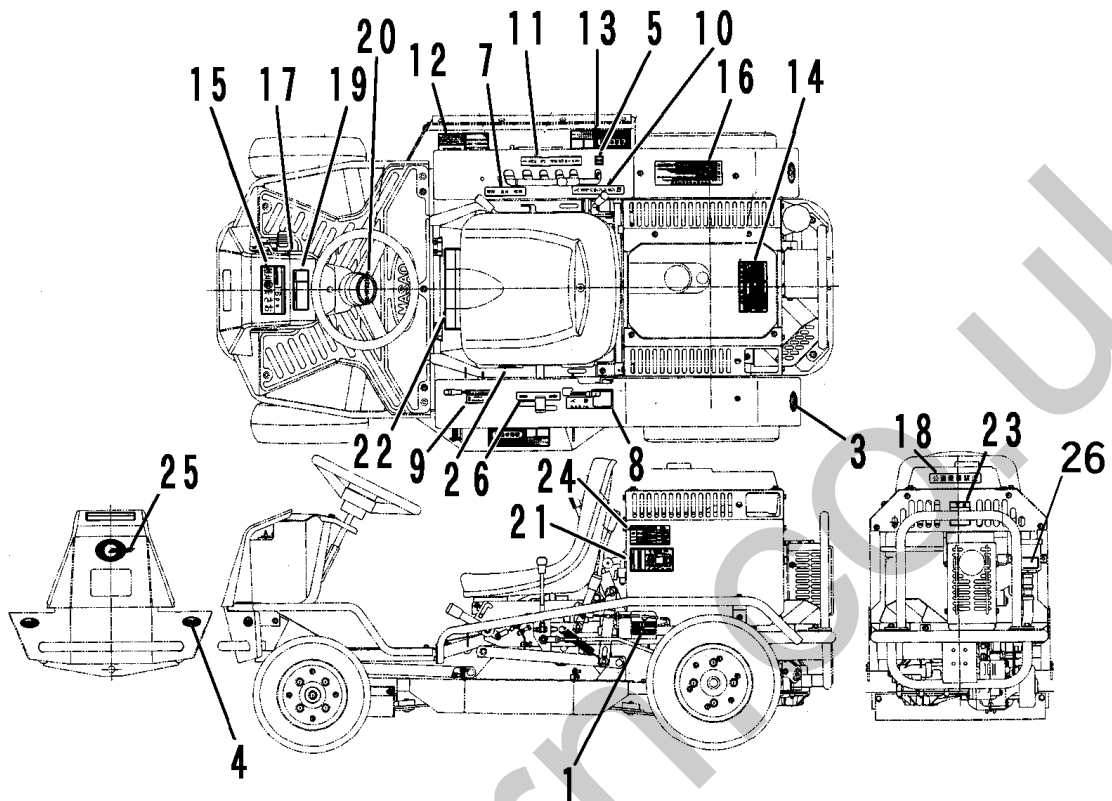
※ホームページにて、カリハシリーズの紹介を致しております。

見出 NO.	部品番号 PART NO.	部品名称 PART NAME	個数 Q'ty	型 寸 DESCRIPTION	適用号機 FROM ~ UP TO SERIAL NO.	備 考 REMARKS
1	5304 4201 000	ステー STAY	1			
2	A545 0612 030	キャップスクリュー BOLT	2	M12 × 30 P=1.25		
3	Z310 4205 010	カリハセット CUTTER	1			
	↑ (1台分の品番です。)					
11	5304 4205 000	ボス BOSS	1			
12	5304 4206 000	カバー COVER	1			
13	0350 0161 630	PW WASHER	1	16 × 30 × 3.2		
14	A304 0116 003	ナット NUT	2	M16 P=1.5		
15	5304 4211 000	シャフト SHAFT	1			
16	0750 0560 064	ベアリング BEARING	2	6006DDU		
17	0741 0005 500	リング RING	2	H55		
18	0840 0035 558	オイルシール SEAL	2	UE35558		
19	3605 2103 000	スリーブ SLEEVE	2			
20	5304 4217 000	プーリ PULLEY	1			
21	K710 0610 025	Fホルト BOLT	1	M10 × 25 2410		
22	0350 0161 030	PW WASHER	1	10 × 30 × 3.2		
23	5304 4221 000	ガード GUARD	1			
30	5310 9906 000	ホルトセット BOLT SET	2			
40	5313 9004 000	コウク TOOL	1		Toshiharu	オプション

注記) NO.3 のカリハセットは、新旧部品の互換性があり、新部品のみ供給し、旧部品は、供給いたしません。
カリハセットのナット 規定トルク M12 = 450~550 Kgf・cm

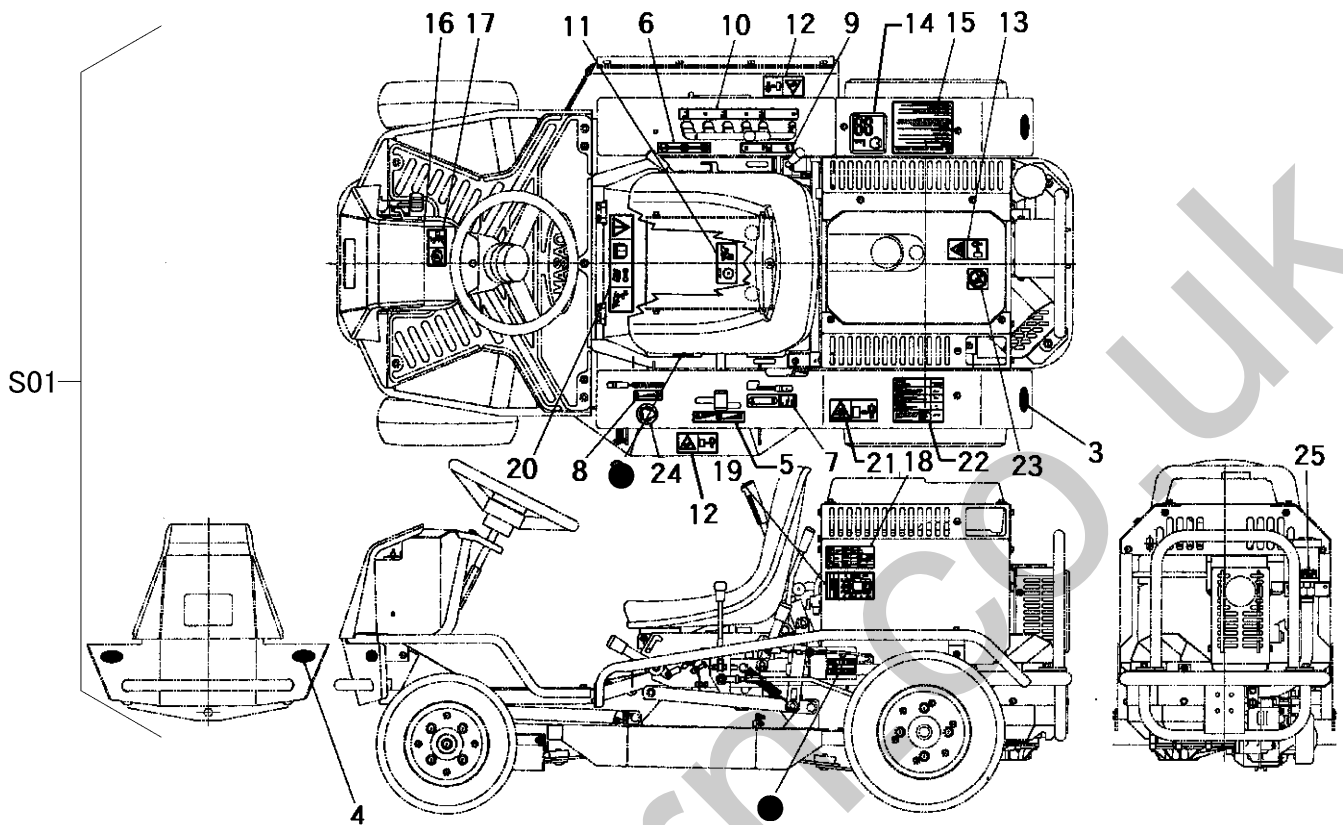


見出	部品番号	部品名称	個数	型 寸	適用号機	備考
NO.	PART NO.	PART NAME	Q'ty	DESCRIPTION	FROM ~ UP TO SERIAL NO	REMARKS
1	5306 4301 000	カリハブレーキ	1	BRAKE		
2	0740 0001 600	Cリング	1	RING,SNAP	S16	
3	5306 4311 000	ワイヤー	1	WIRE		
4	0562 0108 022	ヒアタマピン	2	PIN,CLEVIS	8 × 22	
5	0350 0140 818	PW	2	WASHER,PLAIN	8 × 18 × 1.6	
6	0523 0108 000	スナップピン	2	PIN,SNAP	8用	
7	3205 2005 000	スプリング	1	SPRING	#38	



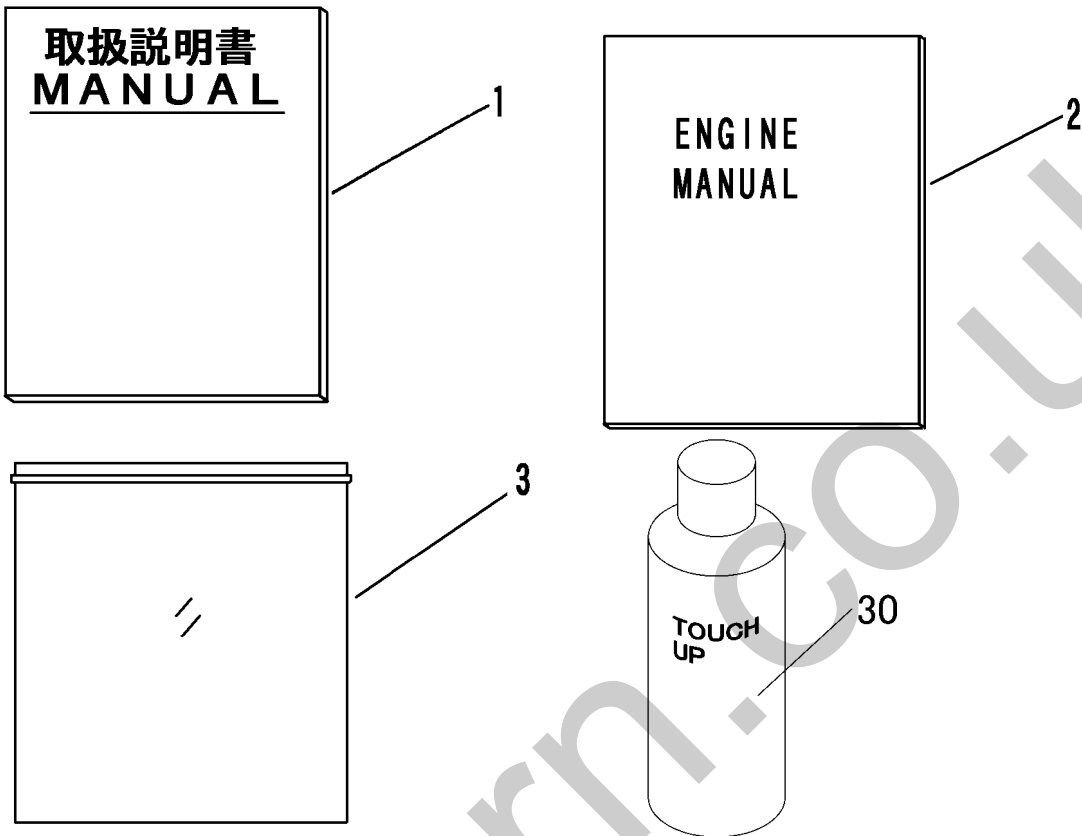
見出 NO.	部品番号 PART NO.	部品名称 PART NAME	個数 Q'ty	型 寸 DESCRIPTION	適用号機 FROM ~ UP TO SERIAL NO	備 考 REMARKS
1	5306 5001 000	セイゾウハンゴウ	MARK	1		部品供給不可
2	5306 5002 000	ケンサゴウカクシヨ	MARK	1		部品供給不可
3	3531 5017 000	ハンシャキョウ	MARK	2	赤	
4	3531 5018 000	ハンシャキョウ	MARK	2	黄	
5	5306 5005 000	マーク	MARK	1		
6	5305 5008 000	HSTレバー	MARK	1		
7	5305 5009 000	コウテイソク	MARK	1		
8	5305 5011 000	デフロック	MARK	1		
9	5305 5012 000	エンジンコントロール	MARK	1		
10	5305 5013 000	カリハテンション	MARK	1		
11	5305 5014 000	カリハレバー	MARK	1		
12	5306 5008 000	マーク	MARK	1		
13	5306 5009 000	マーク	MARK	1		
14	5304 5014 000	チュウイ	MARK	1		
15	5306 5011 000	マーク	MARK	1		
16	5304 5019 000	チュウイジコウ	MARK	1		
17	3420 5005 000	スタータイリキリ	MARK	1		
18	5304 5016 000	コウドウジヨウシャキンシ	MARK	1		
19	5306 5012 000	マーク	MARK	1		
20	5306 5013 000	マーク	MARK	1		
21	5306 5014 000	マーク	MARK	1		
22	5306 5015 000	マーク	MARK	1		
23	3655 6015 000	ケイコウ	MARK	1		
24	5306 5018 000	マーク	MARK	1		
25	3714 6027 000	エンブレム	MARK	1		
26	5306 5031 000	マーク	MARK	1		

5306 500B マークミタテ (AUSA仕様)
 MARK EQUIPMENT (AUSA SPECS)



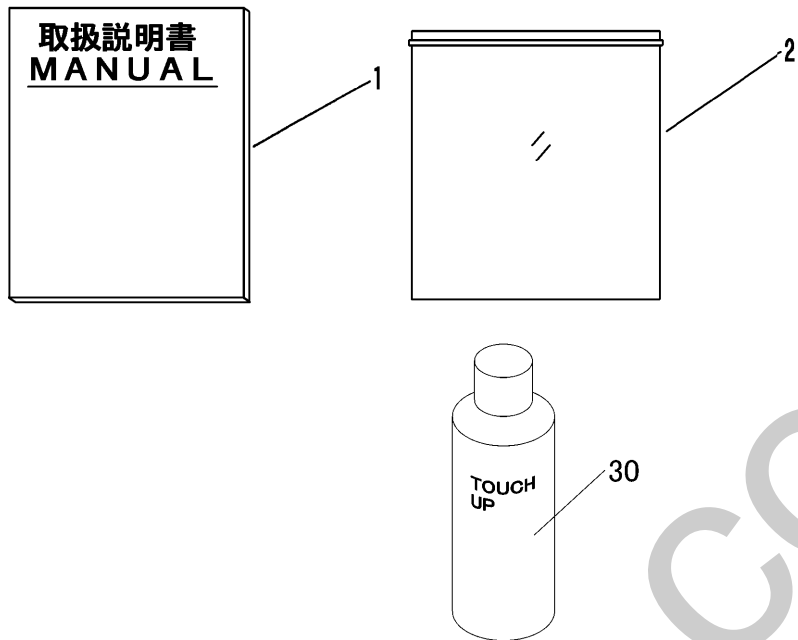
見出	部品番号	部品名称	個数	型 寸	適 用 号 機	備 考
NO.	PART NO.	PART NAME	Q'ty	DESCRIPTION	FROM ~ UP TO SERIAL NO.	REMARKS
S01	5306 500B 000	マークセット	1			
3	3531 5017 000	ハンシャキョウ	2	MARK		
4	3531 5018 000	ハンシャキョウ	2	MARK		
5	5305 5308 000	マーク	1	MARK		
6	5305 5309 000	マーク	1	MARK		
7	5305 5311 000	マーク	1	MARK		
8	5305 5312 000	マーク	1	MARK		
9	5305 5313 000	マーク	1	MARK		
10	5305 5314 000	マーク	1	MARK		
11	5305 5326 000	マーク	1	MARK		
12	5305 5316 000	マーク	1	MARK		
13	5305 5327 000	マーク	1	MARK		
14	5305 5319 000	マーク	1	MARK		
15	5305 5317 000	マーク	1	MARK		
16	5305 5321 000	マーク	1	MARK		
17	5305 5323 000	マーク	1	MARK		
18	5306 5019 000	マーク	1	MARK		
19	5306 5014 000	マーク	1	MARK		
20	5305 5324 000	マーク	1	MARK		
21	5305 5325 000	マーク	1	MARK		
22	5305 5328 000	マーク	1	MARK		
23	3611 5131 000	マーク	1	MARK		
24	3654 6028 000	マーク	1	MARK		
25	5306 5031 000	マーク	1	MARK		

5306 520A フゾクヒンイッシキ(国内)
 ACCESSORIES EQUIPMENT (DOMESTIC)

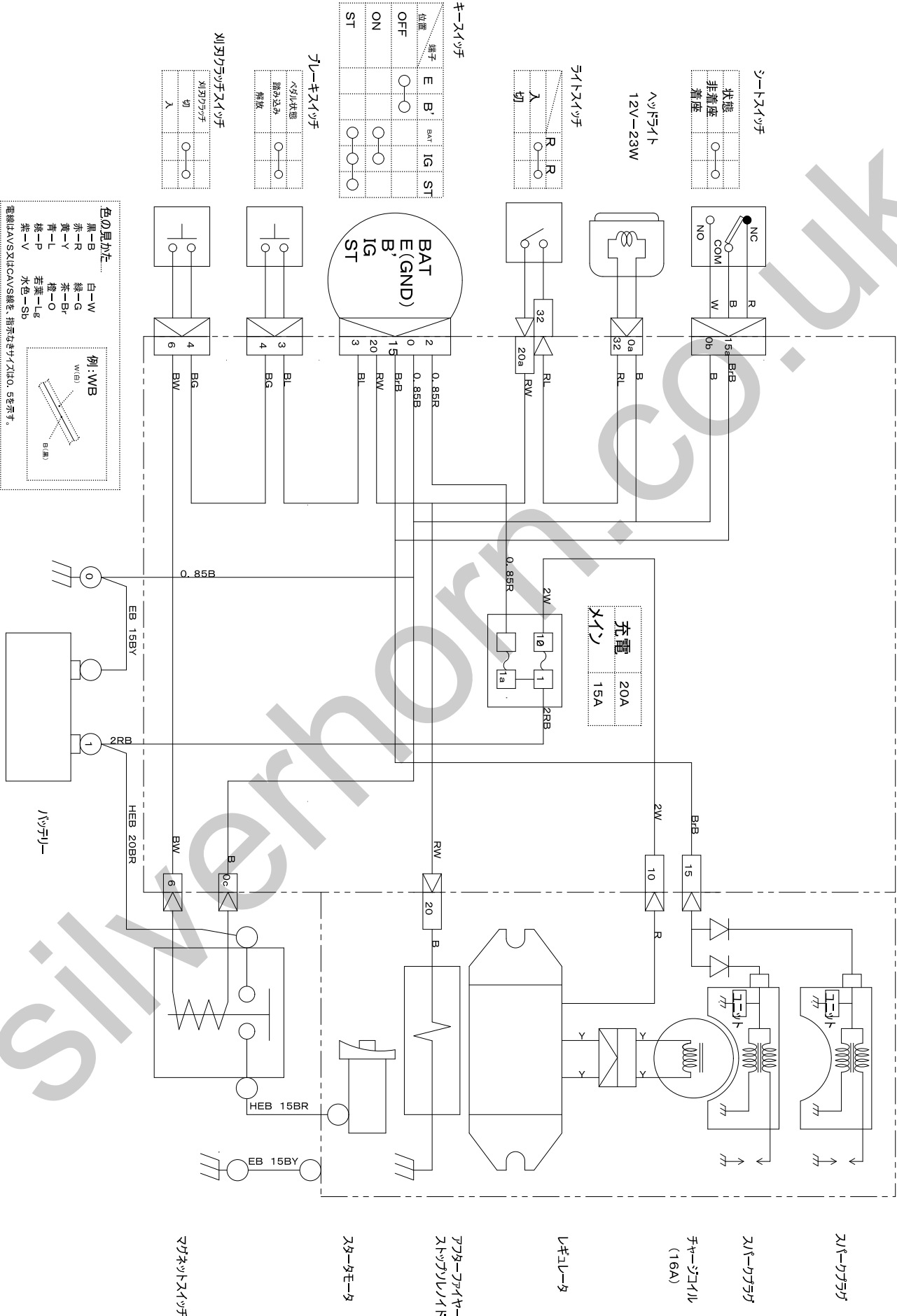


見出 NO.	部品番号 PART NO.	部品名称 PART NAME	個数 Q'ty	型 寸 DESCRIPTION	適 用 号 機 FROM ~ UP TO SERIAL NO	備 考 REMARKS
1	5306 5201 000	トリアツカイセツメイショ MANUAL	1			
2	5305 5202 000	エンジントリセツ MANUAL	1			
3	3544 7003 000	ハッヅ BAG	2			
30	Z9999 6007 000	スプレー(カハ`-類) SPRAY	1	サテライトグリーン		オプション
30	Z9999 6013 000	スプレー(フレーム類) SPRAY	1	キャニコムグレー		オプション
30	Z9999 6006 000	スプレー(レハ`-類) SPRAY	1	サテライトブルー		オプション

5306 520B フゾクピンイッシキ (AUSA仕様)
ACCESSORIES EQUIPMENT (AUSA SPECS)



見出	部品番号	部品名称	PART NAME	個数	型 寸	適用号機	備 考
NO.	PART NO.			Q'ty	DESCRIPTION	FROM - UP TO SERIAL NO	REMARKS
1	5306 5205 000	マニュアル	MANUAL	1			
2	3544 7003 000	バ`グ	BAG	1			
30	Z9999 6019 000	スプレー(カハ`-類)	SPRAY	1	アウサオレンジ`		オプション
30	Z9999 6013 000	スプレー(フレーム類)	SPRAY	1	キャニコムグレー		オプション
30	Z9999 6006 000	スプレー(レハ`-類)	SPRAY	1	サテライトブルー		オプション



スタートストップスイッチ

フットレストスイッチ

リレー

バッテリー

モーター (1.6A)

モーター

スタートストップスイッチ